



# Gemeente Maastricht

> RETOURADRES POSTBUS 1992, 6201 BZ MAASTRICHT

Aan: de leden van de Gemeenteraad van  
Maastricht

BEZOEKADRES

Markt 78  
6211 CL Maastricht

POSTADRES

Postbus 1992  
6201 BZ Maastricht

WWW.GEMEENTEMAASRICHT.NL

ONDERWERP

Media-onderzoek 2021

DATUM

19 januari 2022  
Verz. 19 januari 2022

BIJLAGEN

Mediaonderzoek 2021

BEHANDELD DOOR

W. (Wim) Ortjens

DOORKIESNUMMER

+31 43 350 42 00

ONZE REFERENTIE

2022.01076

E-MAILADRES

wim.ortjens@maastricht.nl

FAXNUMMER

UW REFERENTIE

Geachte leden van de Gemeenteraad,

Ook in 2021 is het jaarlijks media-onderzoek verricht, dat ik u hierbij graag aanbied<sup>1</sup>. Daarin onderzoekt ons team Onderzoek & Statistiek het media-gebruik van onze inwoners. De uitkomsten daarvan zijn bepalend voor onze communicatiestrategie. Wij proberen immers een zo hoog mogelijk bereik te genereren. En dat lukt het best als we aansluiten bij de populairste media.

Email steekt met kop en schouder uit boven alle andere vormen van communicatie, zowel online als offline (radio, TV, papier). 96 Procent van alle Maastrichtenaren mailt minimaal 1x per week. Zelfs in de alleroudste doelgroep (75-plus) is dat 86%. Dat gegeven ondersteunt onze keuze om de wekelijkse email-nieuwsbrief het hart te laten vormen van onze gemeentelijke communicatie.

Voor speciale, op doelgroepen gerichte campagnes of voor berichten die niet kunnen wachten op de wekelijkse nieuwsbrief, sluiten we aan op bestaande media die populair zijn bij onze doelgroepen. De *social media* zijn zeer geschikt voor snelle berichten. Het nadeel hierbij is de enorme stroom aan *posts*, waardoor het lastig is op te vallen. Daarom kijken we ook naar meer traditionele media die de mogelijkheid bieden om campagnes te plaatsen. Dagblad De Limburger heeft - na email en socials - het hoogste weekbereik: 45% voor de nieuwsapp en 42% voor de papieren krant, bij ouderen zelfs 80%. De respondenten geven aan dat de krant hun belangrijkste bron is voor Maastrichts nieuws. Daarna volgt RTV Maastricht met een weekbereik van 28%. Voor de *internationals* is 'News in English', een online platform van RTVM, de belangrijkste bron.

Nieuwkoper 'Wat is Loos in Mestreech' is voor het eerst meegenomen in het onderzoek. Het platform heeft met een weekbereik van 22% een vijfde plek verworven in het lokale medialandschap.

Hopelijk heb ik u hiermee voldoende geïnformeerd,

Hoogachtend,

J.M. Penn-te Strake  
Burgemeester

<sup>1</sup> Klik [hier](#) voor de online versie van het media-onderzoek 2021



# Mediaonderzoek 2021

Onderzoek naar mediagebruik inwoners gemeente Maastricht

Rapportage

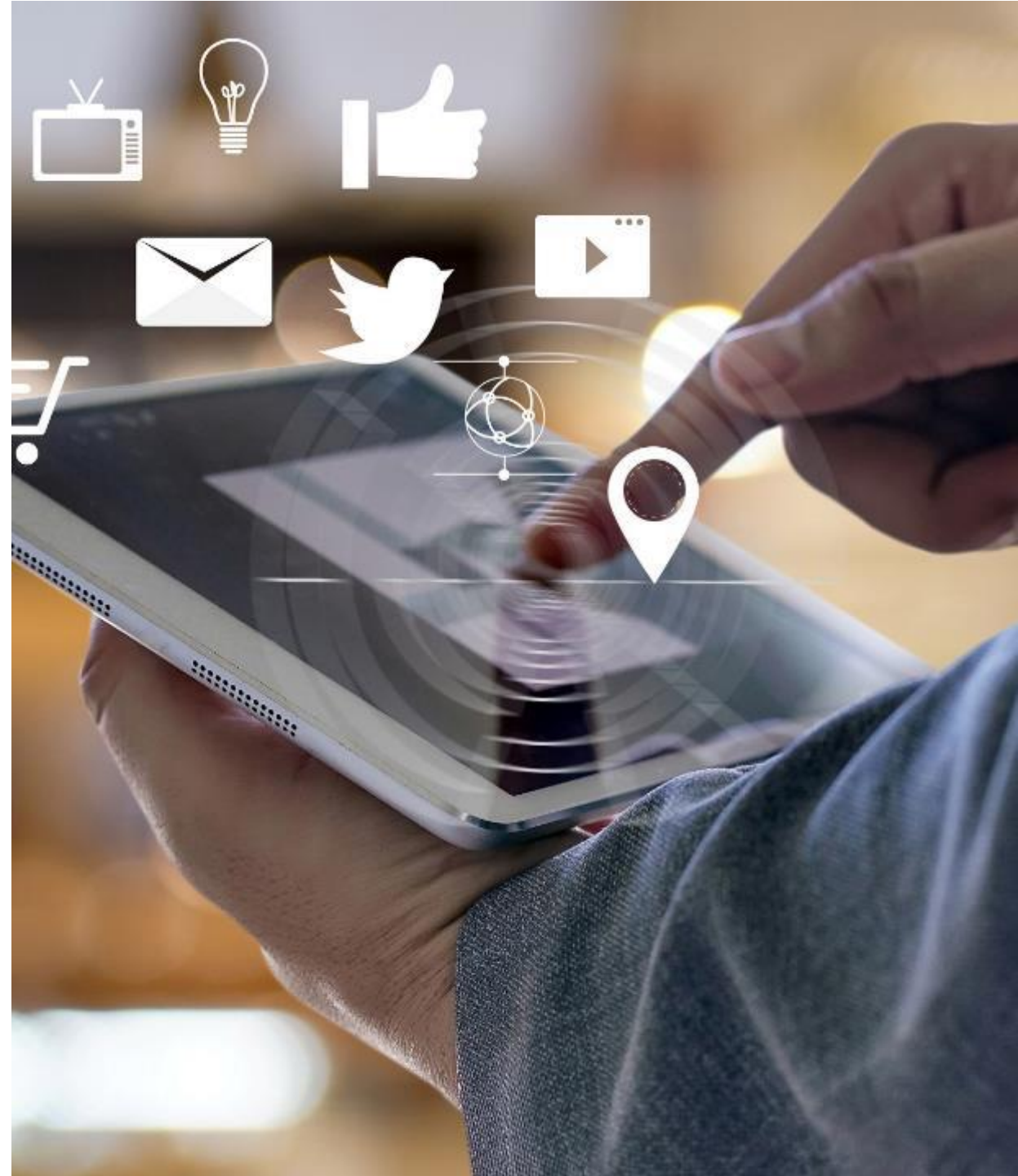


Gemeente Maastricht

9 december 2021

# Inhoudsopgave

<b>INLEIDING</b>	3
<b>SAMENVATTING</b>	4-5
<b>RESULTATEN</b>	
1    Aanpak	6-7
2    Mediagebruik	8-16
3    Trends	17-26
4    Profielen	27-50
<b>ONDERZOEKSVERANTWOORDING</b>	51-53
<b>BIJLAGEN</b>	
Tabellen	





# Inleiding

## Achtergrond

Hoeveel Maastrichtenaren zitten op Instagram? Wie kijken er naar TV Maastricht? Wat is het bereik van het platform ThuisinMaastricht?

De gemeente Maastricht doet regelmatig onderzoek naar het mediagebruik van haar inwoners. Deze informatie wordt gebruikt om berichtgeving af te stemmen op de kanalen die inwoners gebruiken.

Omdat het medialandschap continu in beweging is, laat de gemeente elk jaar het mediagebruik van haar inwoners in kaart brengen. Het Mediaonderzoek is een coproductie van de teams Communicatie en Onderzoek & Statistiek.

## Onderzoeksvragen

Het Mediaonderzoek richt zich op het beantwoorden van de volgende onderzoeksvragen:

1. Welke media consumeren inwoners van Maastricht?
2. Met welke frequentie consumeren de inwoners van Maastricht deze media?
3. Hoe heeft het mediagebruik zich de afgelopen jaren ontwikkeld?
4. Wat zien gebruikers als belangrijkste bronnen voor Maastrichts nieuws?
5. Hoe zien de gebruikersprofielen van de verschillende media eruit?

De antwoorden op deze vragen geven inzicht in het mediagebruik van alle inwoners van Maastricht.

## Leeswijzer

Tussen 30 september en 4 november is het Mediaonderzoek 2021 uitgevoerd. 2.576 inwoners hebben een online of papieren vragenlijst ingevuld. De resultaten staan in dit rapport beschreven.

Na een korte beschrijving van de aanpak (hoofdstuk 1) wordt in hoofdstuk 2 uitgebreid ingegaan op het mediagebruik van inwoners van Maastricht. Om een beeld te geven van hoe zich dit ontwikkelt, wordt dit in hoofdstuk 3 vergeleken met 2016, 2018 en 2020. Hoofdstuk 4 schetst voor elk medium een gebruikersprofiel o.b.v. socio-demografische kenmerken.

De rapportage begint met een samenvatting van belangrijkste bevindingen.

# Samenvatting

## 2.600 Maastrichtenaren over hun mediagebruik

De gemeente Maastricht laat regelmatig het mediagebruik van haar inwoners in kaart brengen. Tussen 30 september en 4 november 2021 hebben 2.576 Maastrichtenaren meegedaan door het invullen van een online of papieren vragenlijst. Dit jaar is er ook een Engelstalige versie van de online vragenlijst aangeboden (9% van de respons). Hieronder staan de meest in het oog springende resultaten samengevat.

Het Mediaonderzoek gaat over het gebruik van sociale media en regionale en lokale nieuwsbronnen:

- E-mail, WhatsApp, YouTube en Facebook trekken nog altijd de meeste gebruikers. Bijna alle inwoners gebruiken e-mail (98%) en WhatsApp (95%), 88% zit op YouTube en 82% is te vinden op Facebook;
- Kijken we naar de media die de helft tot driekwart van de Maastrichtenaren bereiken, dan vinden we daar de kanalen van De Limburger (limburger.nl en Dagblad De Limburger), RTV Maastricht (rtvmaastricht.nl en TV Maastricht) en L1;
- Lokale nieuwskanalen als buurtbladen, VIA Maastricht, watisloosinmestreech.nl, News in English, online buurtcommunities, maastrichtnet.nl en Thuis in Maastricht bereiken een kwart tot de helft van Maastricht;
- Fysieke (maand)bladen als Chapeau, Observant, Week in Week uit, Kwiek, Zuiderlucht en Citymagazine Maastricht worden door minder dan een kwart gelezen. 7% van de inwoners kijkt wel eens naar de online raadsvergaderingen op de gemeentelijke website.

## Kanalen De Limburger meest belangrijke bronnen voor Maastrichts nieuws

De kanalen van De Limburger wordt het vaakst genoemd in de top 3 van meest actuele en meest betrouwbare bronnen voor nieuws uit Maastricht:

- Bij 57% hoort De Limburger tot de 3 van meest actuele bronnen, 63% schaaft het onder de 3 meest betrouwbare;
- Op korte afstand volgen RTV Maastricht, L1 en 1Limburg (bij 40-50% in de top 3);
- WatisloosinMeestreech staat bij een kwart van de inwoners in de top 3 van meest actuele bronnen, bij 18% behoort het ook tot de 3 meest betrouwbare;
- 1 op de 5 Maastrichtenaren noemt News in English bij de 3 meest actuele of betrouwbare bronnen voor Maastrichts nieuws.

## Toename gebruik online (nieuws)kanalen gestagneerd

Bij de meting van 2020 zagen we een groeiende aantal gebruikers van zowel sociale media als lokale en regionale nieuwssites. We koppelden dit aan alle berichtgeving rondom corona en de behoefte van inwoners om op de hoogte te blijven. Zetten we de huidige cijfers\* ernaast, dan zien we het volgende:

- De toename in het gebruik van sociale media heeft zich niet verder doorgezet. Het gebruik van YouTube, Instagram en Facebook ligt weer bijna op het niveau van voor Corona (2018);
- Dat geldt ook voor de regionale en lokale nieuwssites. Het bereik van zowel limburg.nl als 1limburg.nl en rtvmaastricht.nl ligt lager dan een jaar geleden (maar wel hoger dan in 2018 het geval was);
- Tegenover de daling in het bereik van online kanalen zien we bij juist een toename van het aantal gebruikers van de papieren media Dagblad De Limburger en VIA Maastricht en de televisiezenders L1TV en TV Maastricht. Deze nieuwe gebruikers komen voor een groot deel uit de groep 25-39 jarigen. Het gaat hierbij vooral om incidentele gebruikers die het kanaal een aantal keer per jaar bekijken, alleen bij De Limburger zien we ook een toename van het weekbereik;
- Het online participatieplatform ThuisInMaastricht wordt steeds bekender en bereikt jaarlijks steeds meer inwoners. Het heeft echter nog niet geresulteerd in een hoger maandbereik.

## News in English belangrijke nieuwsbron voor niet-Nederlandstaligen

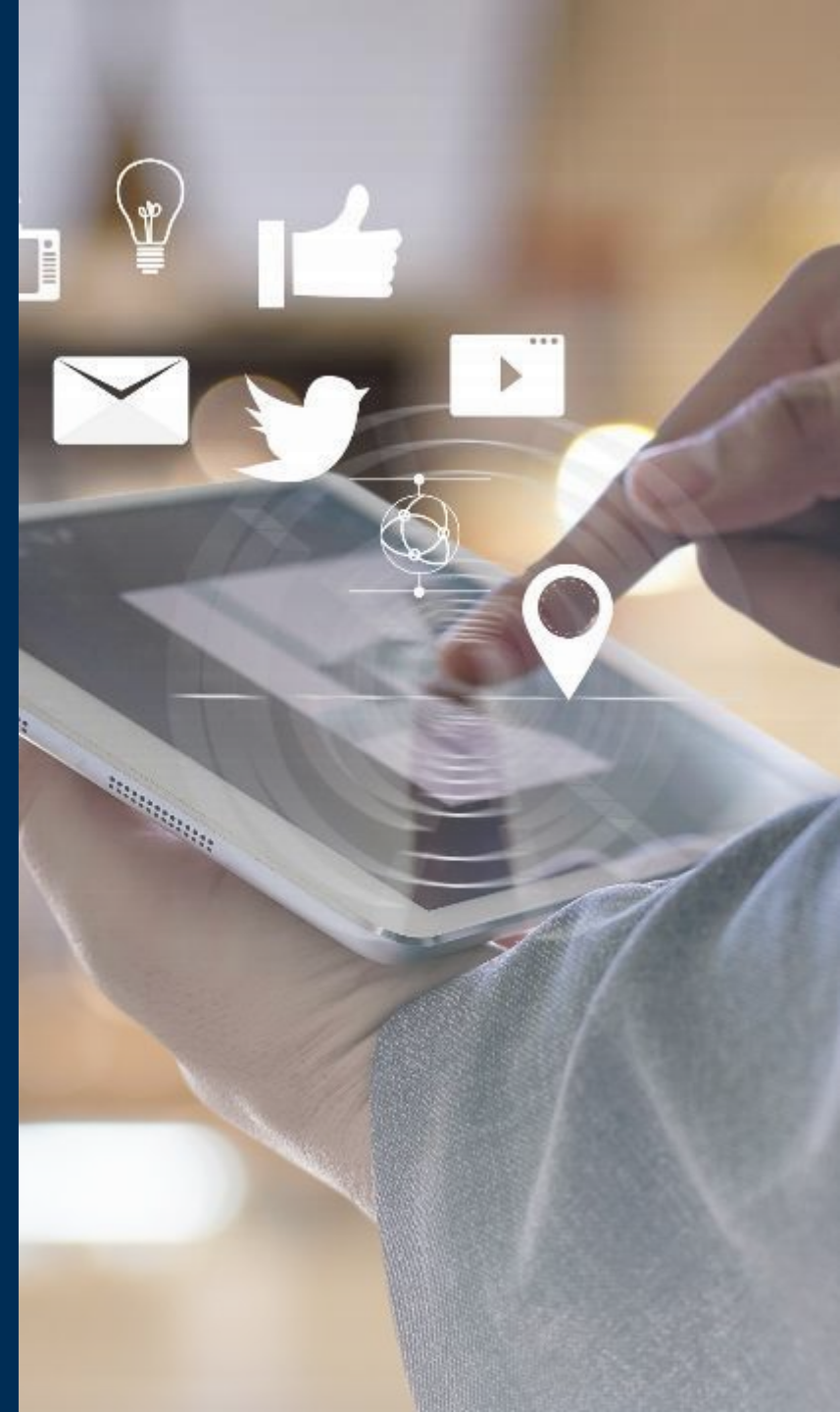
Inwoners voor wie Nederlands geen moedertaal is, zijn gevraagd of zij in het Nederlands aangeboden informatie begrijpen. Twee derde deel geeft aan dat dit niet het geval is (65%). Het gros van deze groep noemt News in English als hun belangrijkste bron voor Maastrichts nieuws (74%).

## Afvalkalender door driekwart gebruikt

Eén keer per jaar ontvangt elk huishouden in Maastricht de afvalkalender in de brievenbus. Deze kalender kan ook worden gedownload via de website van de gemeente Maastricht. 3 op de 4 inwoners zegt dat zij de afvalkalender (bijna) elk jaar gebruiken. De gemeente Maastricht overweegt om de afvalkalender alleen nog maar online aan te bieden. Als inwoners wordt gevraagd wat zij daarvan vinden, dan blijken de meningen verdeeld: de helft staat negatief tegenover dit idee (25% zou het jammer vinden, 26% heel bezwaarlijk), aan de andere kant vindt 39% het een prima idee.

\* Met het oog op een zuivere vergelijking in de tijd is de Engelstalige respons hier niet in meegenomen.

# 1 Aanpak



## 1. Onderzoeksaanpak

De populatie van het onderzoek wordt gevormd door circa 106.000 inwoners van 18 jaar en ouder. Het onderzoek is onder de aandacht gebracht via een campagne op de sociale media van de gemeente Maastricht (Facebook en digitale nieuwsbrief). Daarnaast is het MaastrichtForum benaderd en zijn er papieren vragenlijsten verspreid onder een selectie uit de Basisregistratie Personen.

2.576 inwoners hebben de vragenlijst ingevuld. De respons is getoetst op representativiteit met geslacht, leeftijd en wijk als criteria (meer informatie omtrent respons en weging staat in de Onderzoeksverantwoording). De figuren hiernaast tonen de verdeling nadat de weging heeft plaatsgevonden.

### **ENGELSTALIGE VRAGENLIJST**

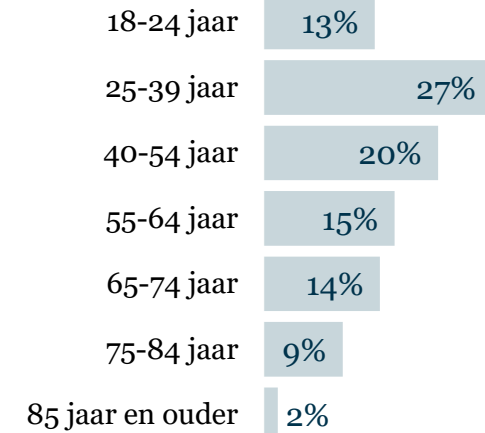
Dit jaar is er ook een Engelstalige versie van de vragenlijst aangeboden. Dit zorgt voor een completere afspiegeling van Maastricht, omdat internationale studenten en expats ook de mogelijkheid hebben om mee te doen. 9% van de respons heeft de Engels versie ingevuld (n=230).

Hoofdstuk 2 beschrijft het mediagebruik van inwoners van Maastricht, inclusief Engelstaligen. Hoofdstuk 3 gaat over hoe zich dit de afgelopen jaren heeft ontwikkeld en met het oog op een zuivere vergelijking is de Engelstalige respons hier niet in meegenomen.

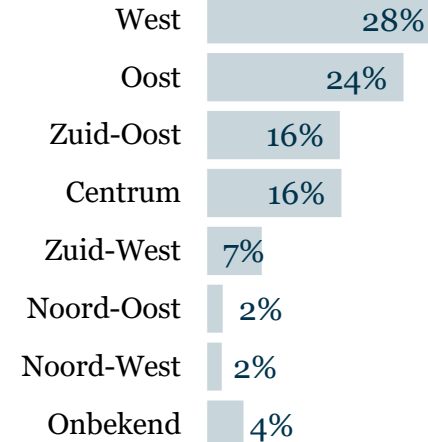
### Geslacht



### Leeftijd



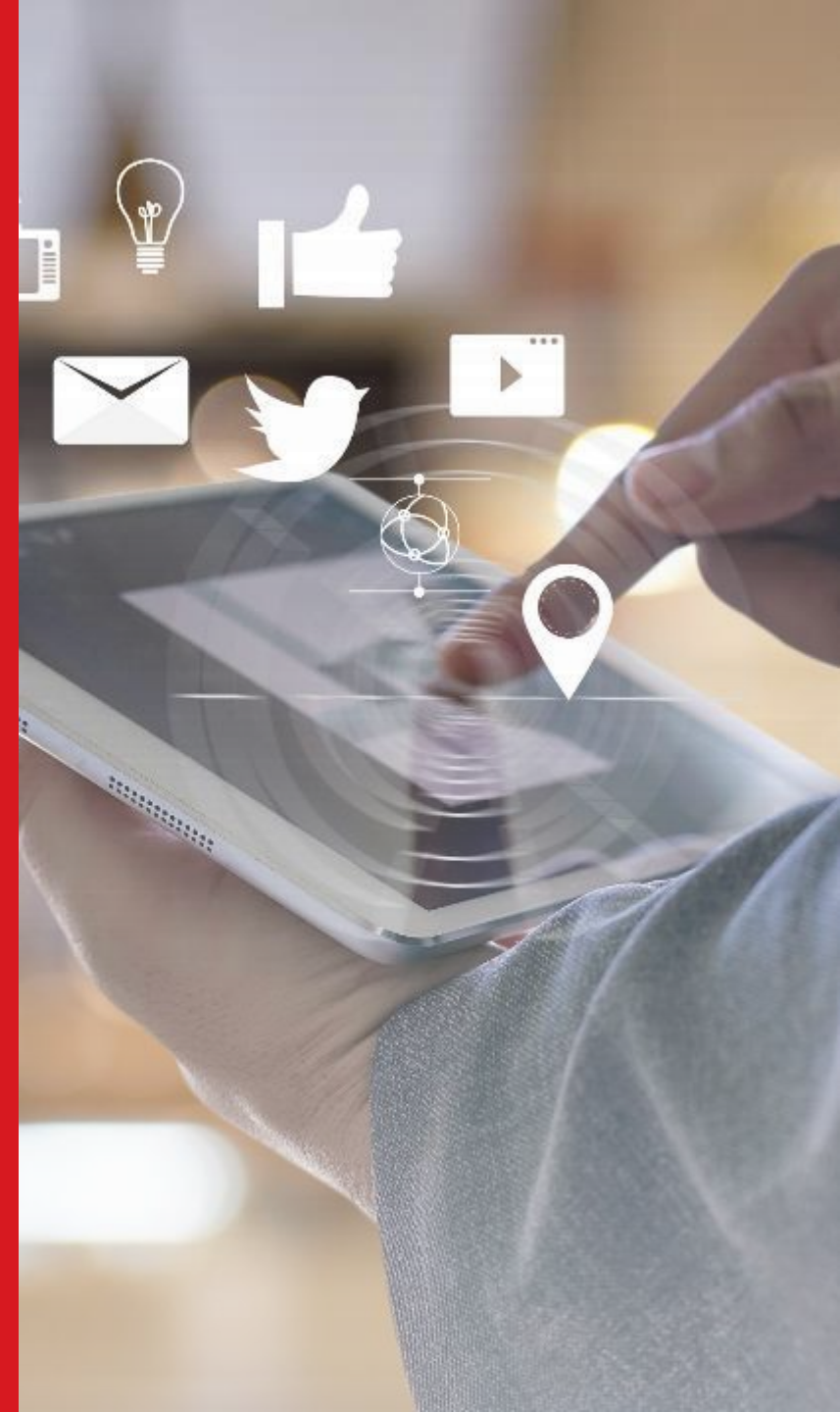
### Wijk





2

# Mediagebruik

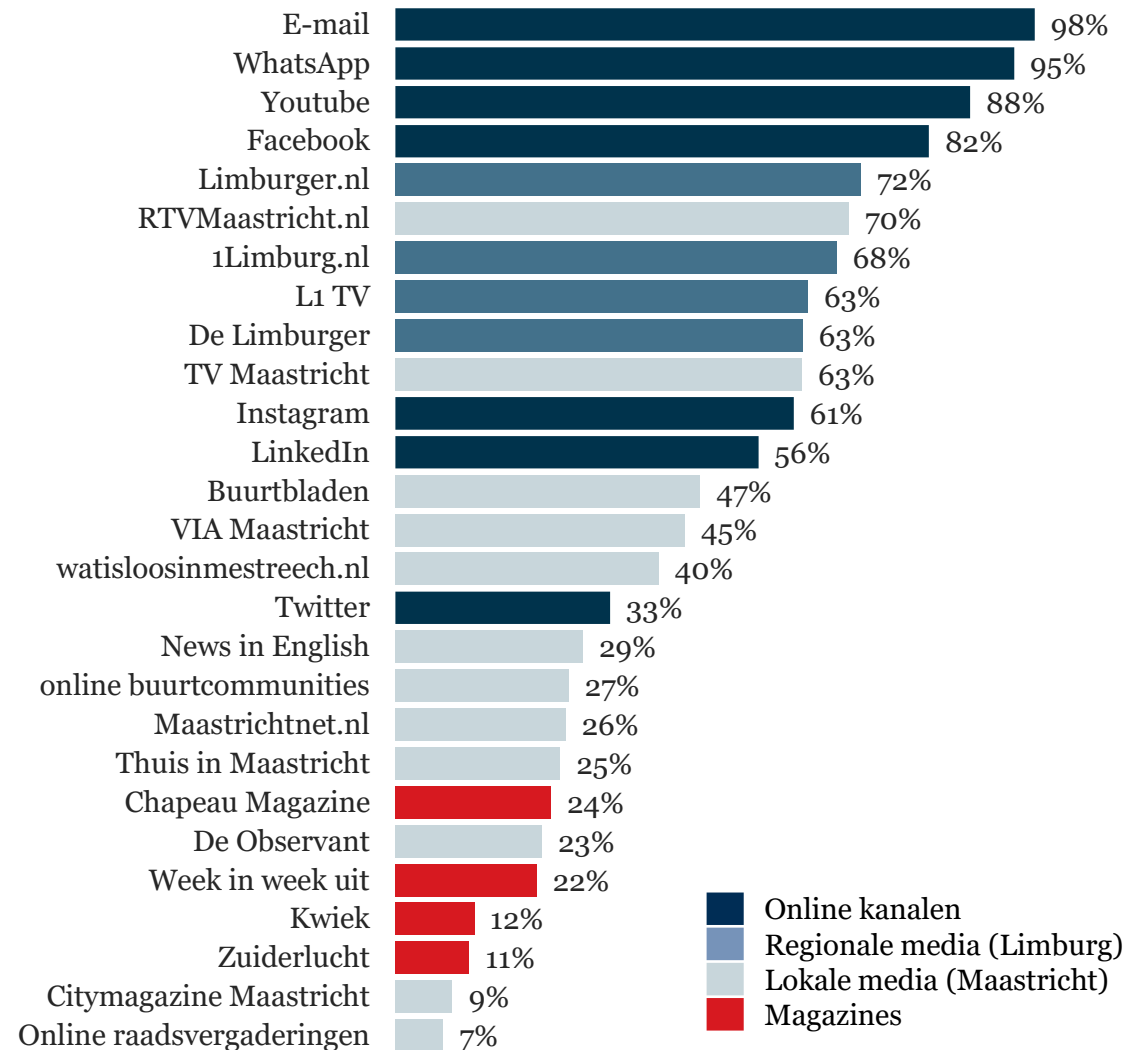


## 2.1 Bereikscijfers

Het Mediaonderzoek brengt het mediagebruik in kaart van Maastrichtenaren van 18 jaar en ouder. Het gaat over online kanalen als Facebook en Instagram, maar ook over regionale media als De Limburger en L1 of lokale nieuwsbronnen zoals Wat is loos in Mestreech. De figuur hiernaast toont het jaarbereik, oftewel het aandeel inwoners dat het betreffende kanaal een paar keer per jaar raadpleegt:

- E-mail, WhatsApp, YouTube en Facebook trekken nog altijd de meeste gebruikers. Bijna alle inwoners gebruiken e-mail en WhatsApp, 88% zit op YouTube en 82% is te vinden op Facebook;
- Kijken we naar de media die de helft tot driekwart van de Maastrichtenaren bereiken, dan vinden we daar de kanalen van De Limburger (limburger.nl en Dagblad De Limburger), RTV Maastricht (rtvmaastricht.nl en TV Maastricht) en L1;
- Lokale nieuwskanalen als buurtbladen, VIA Maastricht, watisloosinmestreech.nl, News in English, online buurtcommunities, maastrichtnet.nl en Thuis in Maastricht bereiken een kwart tot de helft van Maastricht;
- Fysieke (maand)bladen als Chapeau, Observant, Week in Week uit, Kwiek, Zuiderlucht en Citymagazine Maastricht worden door minder dan een kwart gelezen. 7% van de inwoners kijkt wel eens naar de online raadsvergaderingen op de gemeentelijke website.

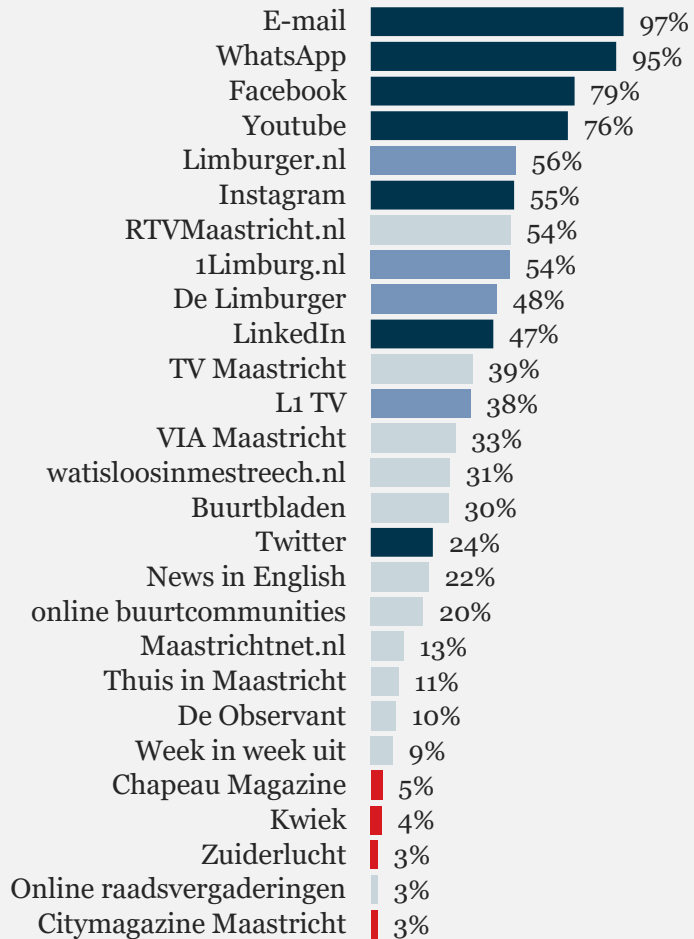
### Jaarbereik (minimaal een paar keer per jaar bekeken)



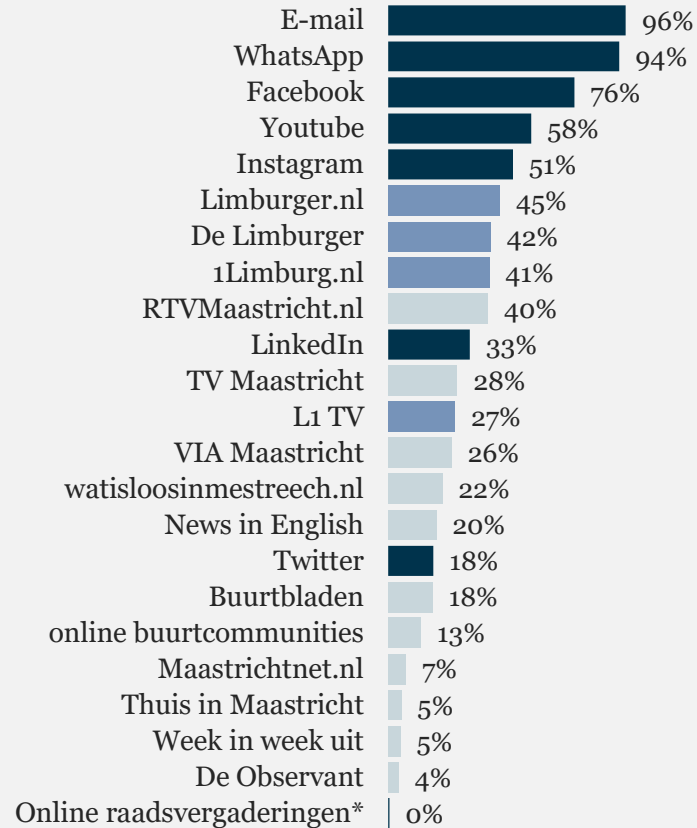
## 2.1 Bereikscijfers

Onderstaande figuren tonen het bereik per maand, week en dag:

### Maandbereik (minimaal 1x per maand)

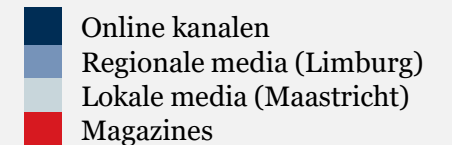
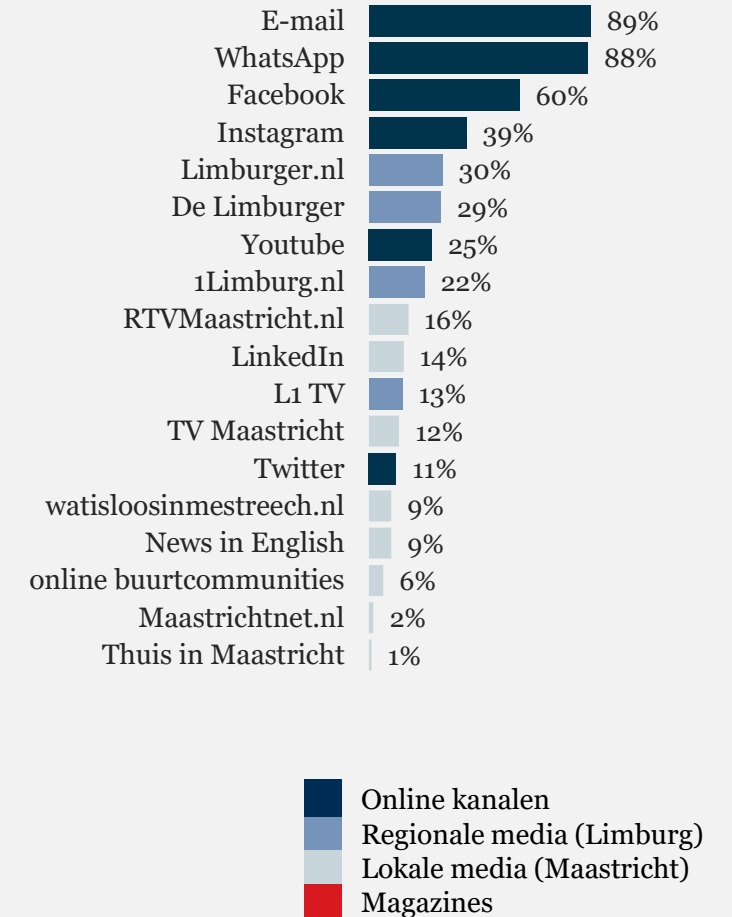


### Weekbereik (minimaal 1x per week)



\* Minimaal 1x per 2 weken (na elke Raadsvergadering)

### Dagbereik (minimaal 1x per dag)



## 2.1 Bereikscijfers

Onderstaande tabel betreft een inschatting van het absolute aantal bereikte Maastrichtenaren per jaar, maand, week en dag (afgerond op 100-tallen en gesorteerd op jaarbereik).

	Jaarbereik	Maandbereik	Weekbereik	Dagbereik
E-mail	104.000	103.200	102.100	94.100
WhatsApp	99.100	98.700	97.800	91.600
Youtube	88.800	76.600	58.400	25.400
Facebook	84.700	81.300	78.100	62.500
Limburger.nl	73.900	57.900	46.900	30.600
RTVMaastricht.nl	70.700	54.800	41.000	16.100
1Limburg.nl	68.700	54.400	41.600	22.500
L1 TV	66.500	40.300	28.300	14.100
De Limburger	65.400	50.600	43.400	30.100
TV Maastricht	64.900	40.700	29.000	12.600
Instagram	61.900	55.900	51.200	39.700
LinkedIn	56.400	47.800	33.500	14.100
Buurtbladen	47.900	30.600	18.400	
VIA Maastricht	45.800	33.600	26.400	
watisloosinmestreech.nl	40.600	30.700	21.900	9.100
Twitter	33.100	24.100	18.400	11.000
News in English	30.200	23.300	20.500	9.400
online buurtcommunities	26.900	20.400	13.400	5.800
Thuis in Maastricht	26.600	11.300	5.600	1.100
Maastrichtnet.nl	26.100	12.600	7.100	1.800
Chapeau Magazine	24.800	4.700		
De Observant	22.600	9.700	4.300	
Week in week uit	21.600	8.500	4.900	
Kwiek	12.400	4.400		
Zuiderlucht	11.700	2.800		
Citymagazine Maastricht	9.000	2.600		
Online raadsvergaderingen	7.700	2.700	500*	

\* Minimaal 1x per 2 weken (na elke Raadsvergadering)

## 2.1 Bereikscijfers

Om het beeld te geven van het mediagebruik binnen subgroepen van de Maastrichtse bevolking hebben we het weekbereik uitgesplitst, om te beginnen naar geslacht, leeftijd en opleiding. Hoofdstuk 4 laat voor elk medium zien hoe het gebruiksprofiel in absolute aantallen is samengesteld.

Weekbereik (minimaal 1x per week bekeken)	Totaal	Geslacht		Leeftijd						Opleiding				
		Man	Vrouw	<25	25-39	40-54	55-64	65-74	75+	LO	MBO	HAVO/ VWO	HBO	WO
E-mail	96%	97%	96%	98%	98%	99%	98%	96%	86%	87%	95%	97%	98%	100%
WhatsApp	94%	93%	95%	97%	98%	98%	96%	90%	71%	85%	94%	94%	94%	96%
Facebook	76%	71%	80%	83%	89%	80%	71%	58%	50%	76%	74%	74%	75%	75%
Youtube	58%	68%	49%	76%	75%	58%	48%	39%	22%	42%	49%	61%	57%	68%
Instagram	51%	45%	56%	89%	71%	49%	34%	17%	12%	35%	43%	62%	49%	57%
Limburger.nl	45%	48%	43%	14%	30%	46%	60%	67%	74%	54%	59%	43%	54%	29%
De Limburger	42%	42%	41%	9%	19%	38%	61%	71%	80%	53%	56%	35%	51%	26%
1Limburg.nl	41%	46%	37%	19%	32%	51%	49%	51%	52%	49%	55%	37%	50%	26%
RTVMaastricht.nl	40%	40%	41%	60%	42%	35%	30%	35%	46%	55%	41%	53%	32%	35%
LinkedIn	33%	37%	29%	39%	46%	42%	27%	12%	5%	10%	16%	25%	37%	50%
TV Maastricht	28%	30%	26%	14%	9%	24%	38%	46%	64%	56%	44%	31%	22%	11%
L1 TV	27%	29%	25%	3%	4%	23%	40%	52%	68%	56%	43%	25%	24%	10%
VIA Maastricht	26%	25%	26%	2%	6%	17%	38%	56%	67%	41%	41%	26%	27%	12%
watisloosinmestreech.nl	22%	20%	24%	18%	15%	28%	29%	24%	17%	38%	37%	23%	21%	8%
News in English	20%	17%	21%	43%	39%	14%	3%	1%	1%	10%	9%	19%	9%	36%
Twitter	18%	23%	14%	28%	22%	22%	17%	6%	4%	6%	14%	23%	20%	23%
Buurtbladen	18%	17%	19%	7%	5%	20%	24%	33%	35%	34%	26%	22%	17%	8%
online buurtcommunities	13%	12%	14%	5%	7%	17%	20%	18%	15%	21%	23%	14%	13%	6%
Maastrichtnet.nl	7%	7%	7%	0%	1%	6%	11%	16%	17%	15%	13%	6%	6%	3%
Week in week uit	5%	4%	6%	2%	1%	4%	8%	10%	9%	7%	5%	5%	5%	5%
Thuis in Maastricht	5%	5%	5%	0%	2%	7%	7%	10%	7%	11%	7%	5%	6%	1%
De Observant	4%	4%	5%	9%	2%	4%	4%	4%	5%	3%	4%	10%	3%	4%
Online raadsvergaderingen*	0%	0%	1%	0%	0%	1%	1%	1%	0%	1%	1%	0%	0%	0%

\* Minimaal 1x per 2 weken (na elke Raadsvergadering)



## 2.1 Bereikscijfers

In de tabel hieronder staat het weekbereik uitgesplitst naar gezinssamenstelling en dagelijkse bezigheid (categorieën met minder dan 50 waarnemingen zijn niet zichtbaar). De laatste kolom gaat over inwoners zonder kennis van de Nederlandse taal (zie ook paragraaf 2.3).

Weekbereik (minimaal 1x per week bekeken)	Gezin					Voornaamste bezigheid						Begrijpt Nederlandstalige informatie niet
	Totaal	Alleen staand	Samenwonend zonder kinderen thuis	Samenwonend met kinderen thuis	1-ouder gezin	Loon dienst	ZZP'er	Huisvrouw/ huisman	Student/ scholier	WW/ AOW	Pensioen	
E-mail	96%	93%	97%	99%	98%	98%	99%	91%	98%	97%	93%	97%
WhatsApp	94%	88%	94%	99%	95%	97%	99%	87%	99%	92%	83%	97%
Facebook	76%	73%	73%	77%	84%	81%	80%	77%	82%	84%	54%	88%
Youtube	58%	58%	50%	61%	62%	61%	58%	34%	84%	69%	33%	78%
Instagram	51%	51%	43%	48%	34%	55%	56%	36%	89%	44%	15%	78%
Limburger.nl	45%	41%	53%	46%	55%	42%	50%	56%	17%	37%	70%	9%
De Limburger	42%	36%	53%	37%	35%	36%	39%	58%	8%	32%	75%	7%
1Limburg.nl	41%	37%	44%	47%	54%	43%	40%	46%	21%	38%	51%	9%
RTVMaastricht.nl	40%	41%	39%	34%	41%	36%	37%	49%	58%	34%	36%	70%
LinkedIn	33%	29%	31%	39%	31%	42%	54%	6%	42%	32%	9%	57%
TV Maastricht	28%	29%	32%	21%	32%	20%	22%	49%	11%	31%	50%	15%
L1 TV	27%	27%	34%	20%	21%	17%	18%	53%	3%	28%	56%	2%
VIA Maastricht	26%	21%	37%	19%	23%	17%	16%	47%	2%	16%	61%	1%
watisloosinmestreech.nl	22%	21%	21%	28%	36%	24%	23%	33%	13%	29%	19%	2%
News in English	20%	21%	17%	15%	11%	21%	15%	8%	48%	15%	1%	78%
Twitter	18%	20%	15%	20%	12%	19%	21%	4%	32%	30%	7%	39%
Buurtbladen	18%	15%	21%	20%	23%	14%	16%	34%	5%	19%	30%	4%
online buurtcommunities	13%	12%	14%	15%	25%	12%	15%	25%	5%	25%	16%	4%
Maastrichtnet.nl	7%	8%	8%	6%	7%	5%	5%	10%	0%	9%	15%	2%
Week in week uit	5%	5%	6%	3%	4%	4%	5%	4%	0%	2%	10%	2%
Thuis in Maastricht	5%	5%	6%	4%	10%	5%	5%	6%	1%	6%	9%	1%
De Observant	4%	4%	4%	4%	2%	4%	1%	2%	7%	3%	4%	5%
Online raadsvergaderingen*	0%	0%	0%	1%	2%	0%	1%	1%	0%	2%	0%	0%

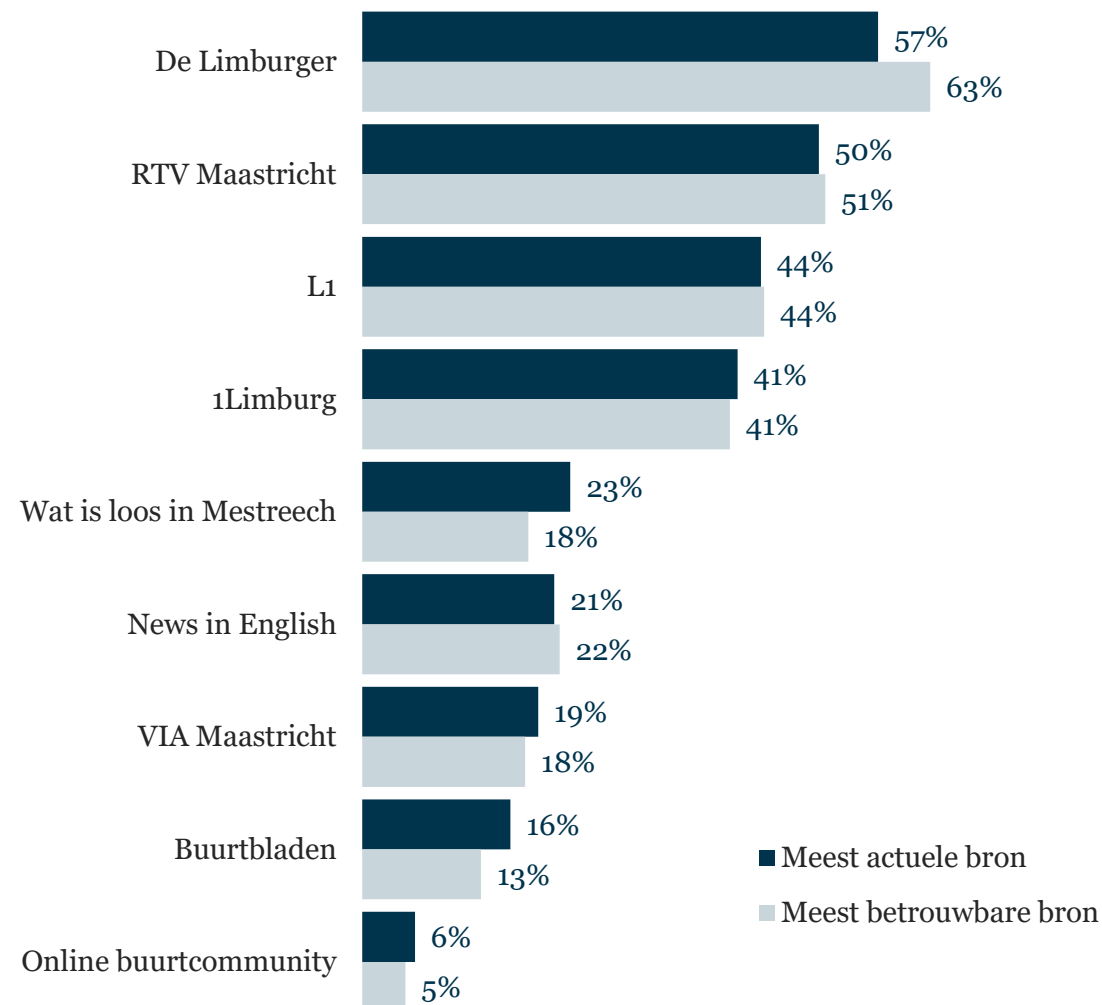
\* Minimaal 1x per 2 weken (na elke Raadsvergadering)

## 2.2 Belangrijkste nieuwsbronnen

Respondenten is ook gevraagd een top 3 te maken van meest actuele en meest betrouwbare bronnen voor nieuws uit Maastricht:

- De Limburger komt in deze top 3 het vaakst voor: bij 57% hoort De Limburger tot de 3 van meest actuele bronnen, 63% schaaft het onder de 3 meest betrouwbare;
- Op korte afstand volgen RTV Maastricht, L1 en 1Limburg;
- WatisloosinMeestreech.nl staat bij een kwart van de inwoners in de top 3 van meest actuele bronnen, bij 18% behoort het ook tot de 3 meest betrouwbare;
- 1 op de 5 Maastrichtenaren noemt News in English bij de 3 meest actuele of betrouwbare bronnen voor Maastrichts nieuws. Bij het grootste deel van deze groep staat het Facebookplatform van RTV Maastricht op nummer 1 (17%).

### Meest actuele en betrouwbare bronnen voor Maastrichts nieuws (% genoemd in top 3)



## 2.3 Niet-Nederlandstalige inwoners

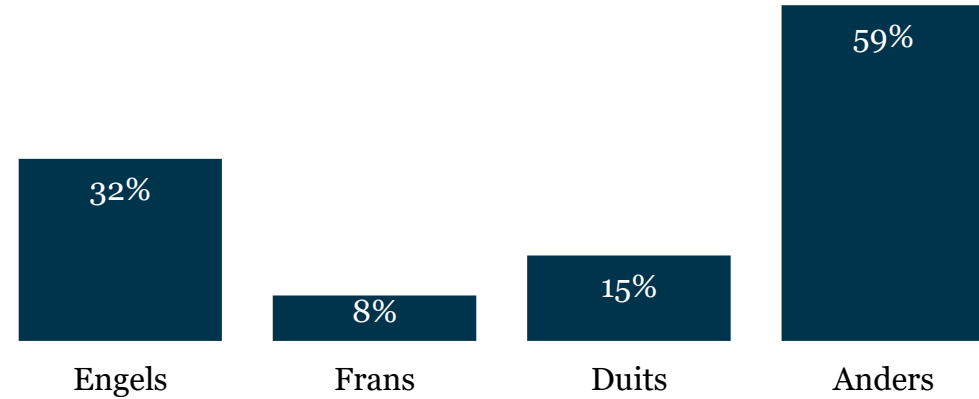
Zoals eerder vermeld, is de online vragenlijst dit jaar voor het eerst ook in het Engels aangeboden. Deze versie is 230 keer ingevuld (9% van de respons):

- Voor 32% van deze groep is Engels de moedertaal. Bij 15% is dit Duits en bij 8% Frans;
- 59% heeft (ook) een andere moedertaal (Italiaans, Spaans, Portugees, Pools, Roemeens en Turks worden hierbij het vaakst genoemd).

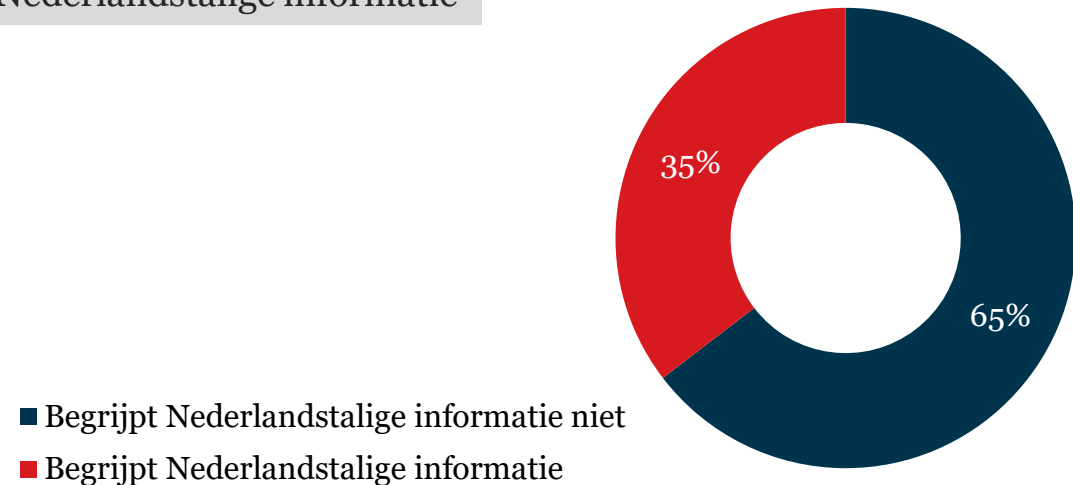
Inwoners voor wie Nederlands geen moedertaal is, zijn ook gevraagd of zij in het Nederlands aangeboden informatie begrijpen. Twee derde van deze groep geeft aan dat zij in Nederlandse informatie niet begrijpen (65%).

Als we de laatste groep (n=126) vragen naar hun meest betrouwbare bronnen voor Maastrichts nieuws, dan staat News in English bij driekwart op nummer 1 (74%), gevolgd door rtvmaastricht.nl (19%).

### Moedertaal



### Nederlandstalige informatie



## 2.4 Afvalkalender

Eén keer per jaar ontvangt elk huishouden in Maastricht de afvalkalender in de brievenbus. Deze kalender kan ook worden gedownload via de website van de gemeente Maastricht.

- 3 op de 4 inwoners zegt dat zij de afvalkalender (bijna) elk jaar gebruiken;
- 7% geeft aan dat zij hem nooit gebruiken, 2% heeft er zelfs nog nooit van gehoord.

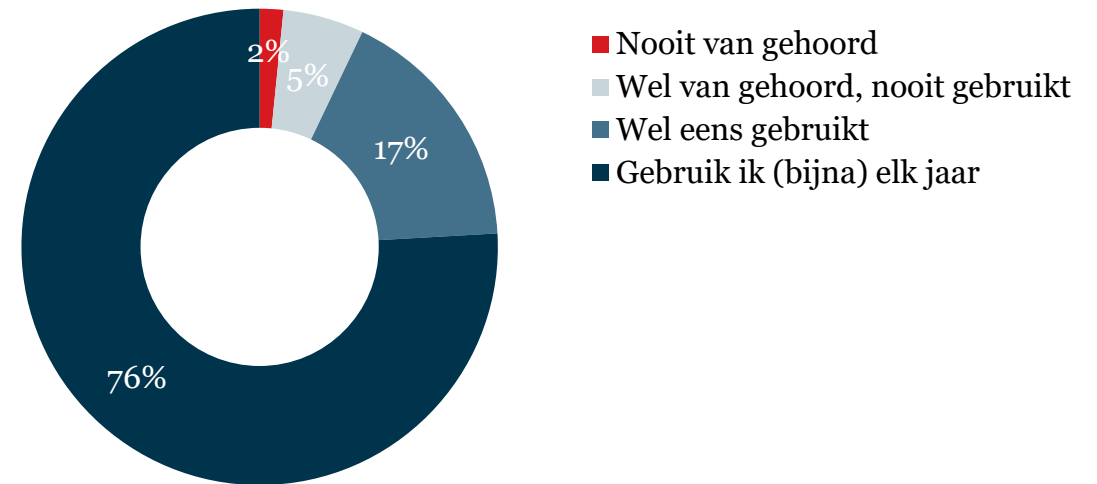
De gemeente Maastricht overweegt om de afvalkalender alleen nog maar online aan te bieden. Als inwoners wordt gevraagd wat zij daarvan vinden, dan blijken de meningen verdeeld:

- de helft staat negatief tegenover dit idee (25% zou het jammer vinden, 26% heel bezwaarlijk);
- aan de andere kant vindt 39% het een prima idee;
- de overige 11% heeft geen uitgesproken mening over dit onderwerp.

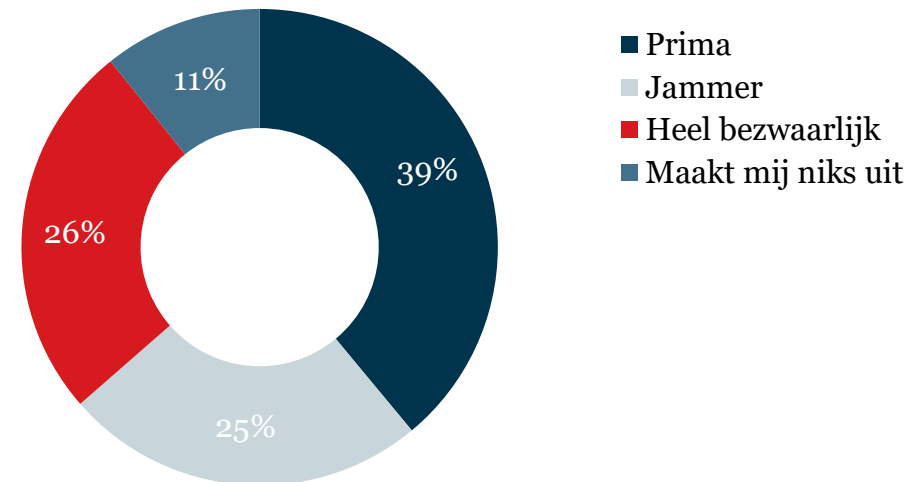
Nadere analyse wijst uit dat de weerstand tegen alleen een online versie het grootst is onder ouderen:

- jonger dan 25 jaar (13% vindt alleen online bezwaarlijk);
- 25 tot 40 jaar (15%)
- 40 tot 55 jaar (25%)
- 55 tot 65 jaar (31%)
- 65 tot 75 jaar (34%)
- 75-plus (49%).

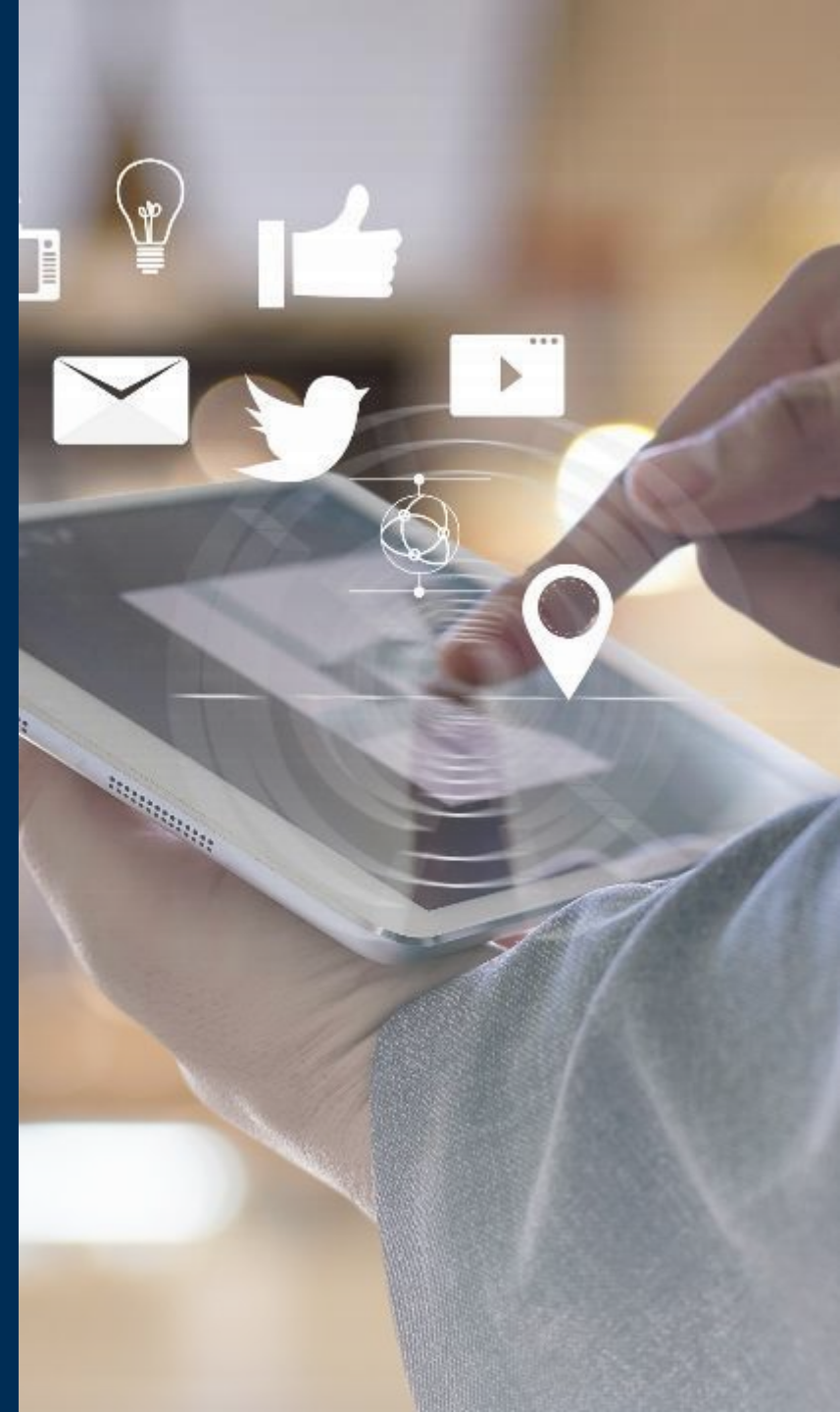
### Bekendheid en gebruik afvalkalender



### Voortaan alleen digitaal



# 3 Trends



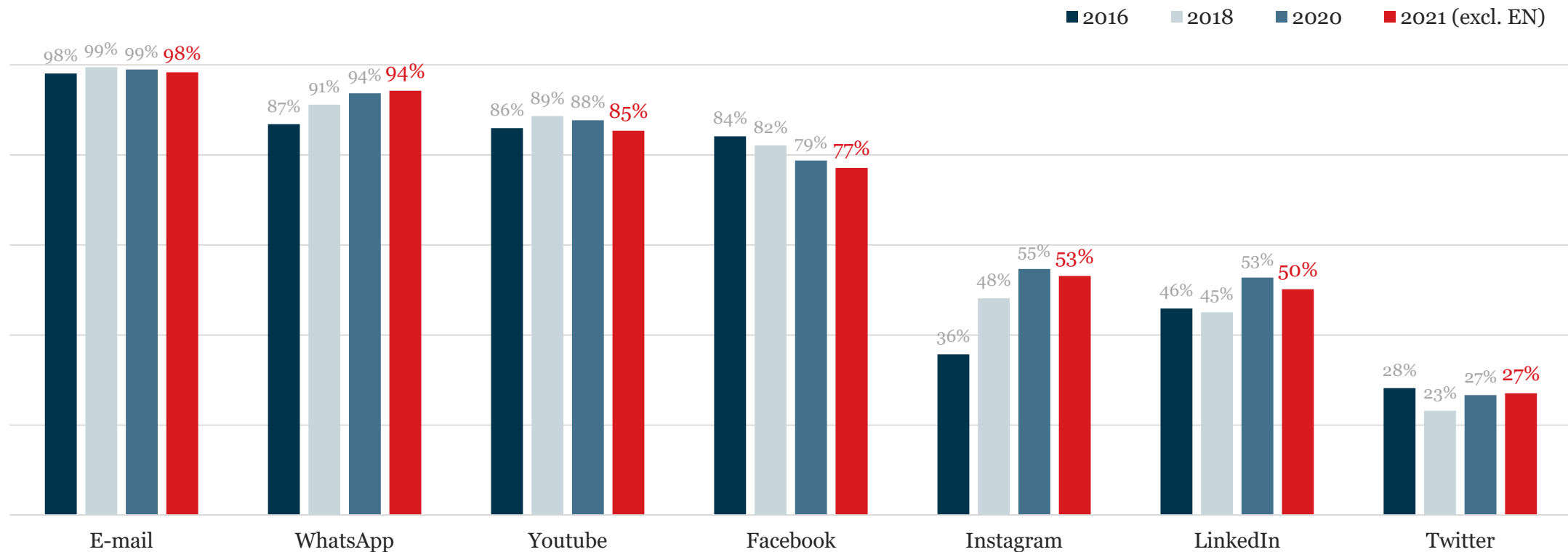


## 3.1 Online kanalen

Dit hoofdstuk laat zien hoe het mediagebruik zich dit de afgelopen jaren heeft ontwikkeld. Met het oog op een zuivere vergelijking is de Engelstalige respons van 2021 hier niet in meegenomen. In voorgaande jaren maakte deze groep immers ook geen deel uit van de respons. Onderstaande figuur geeft een beeld van de trends in het jaarlijkse gebruik van online (social) media:

- in vergelijking met vorig jaar zijn er geen enorme verschuivingen zichtbaar (3% minder LinkedIn-gebruikers is de grootste);
- de toename van het aantal gebruikers van Instagram heeft zich niet verder doorgezet (het jaarbereik ligt 2% lager dan in 2020).

Jaarbereik (minimaal een paar keer per jaar bekeken)

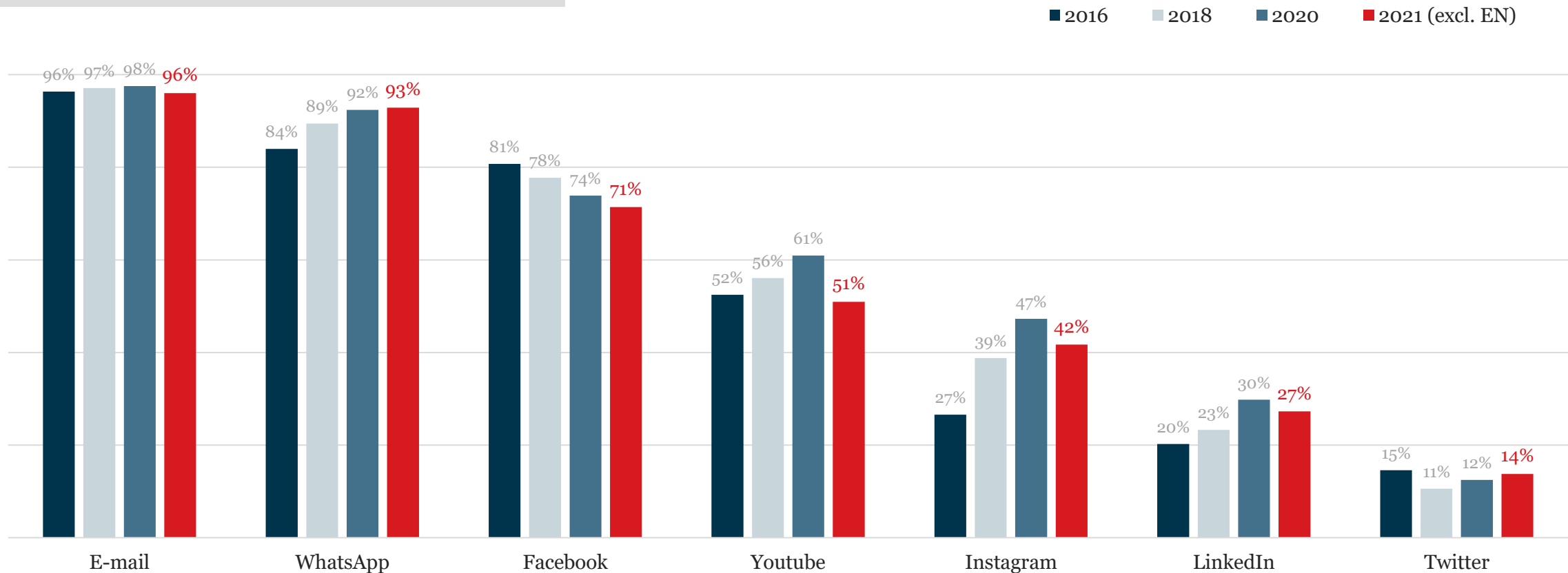


## 3.1 Online kanalen

Lichten we het wekelijkse bereik eruit, dan zien we:

- in vergelijking met vorig jaar een afname bij YouTube (-10%), Instagram (-6%) en Facebook (-3%);
- in vergelijking met 5 jaar geleden een afname bij Facebook (-9%) en een stijging bij Instagram (+15%), WhatsApp (+9%) en LinkedIn (+7%).

Weekbereik (minimaal 1 keer per week bekeken)

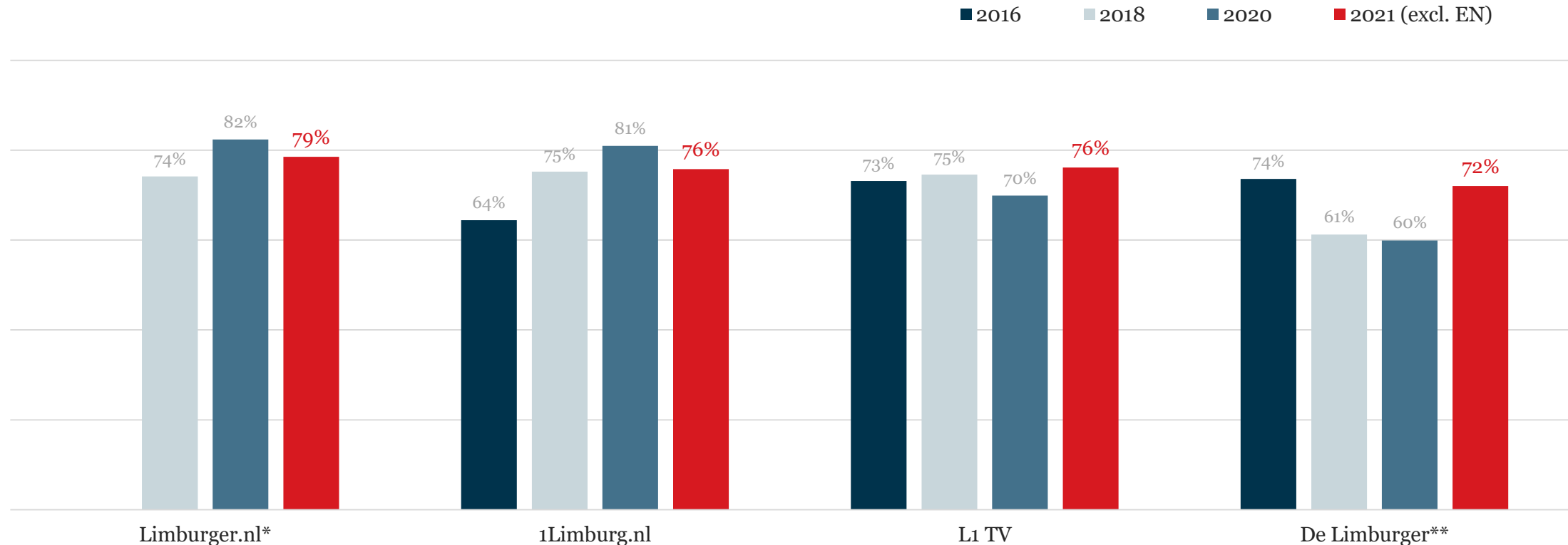


## 3.2 Regionale media

Deze paragraaf behandelt het gebruik van regionale nieuwsmedia. In tegenstelling tot voorgaande metingen is het gebruik van nieuwssites en nieuwsapps niet meer afzonderlijk van elkaar gemeten. De vraag is nu als volgt voorgelegd: *Hoe vaak leest/bekijkt u onderstaande nieuwssites? Als u via social media of via een app op deze sites terecht komt, telt dat ook mee.*

- Het bereik van de websites van De Limburger en 1Limburg ligt lager dan een jaar geleden (resp. -4% en -5%);
- L1TV en Dagblad De Limburger laten juist een toename zien (resp. +6% en +12%). Nadere analyse laat zien dat deze stijging zich vooral voordoet bij 25-39 jarigen.

Jaarbereik (minimaal een paar keer per jaar bekeken)



\* In 2016 niet gemeten

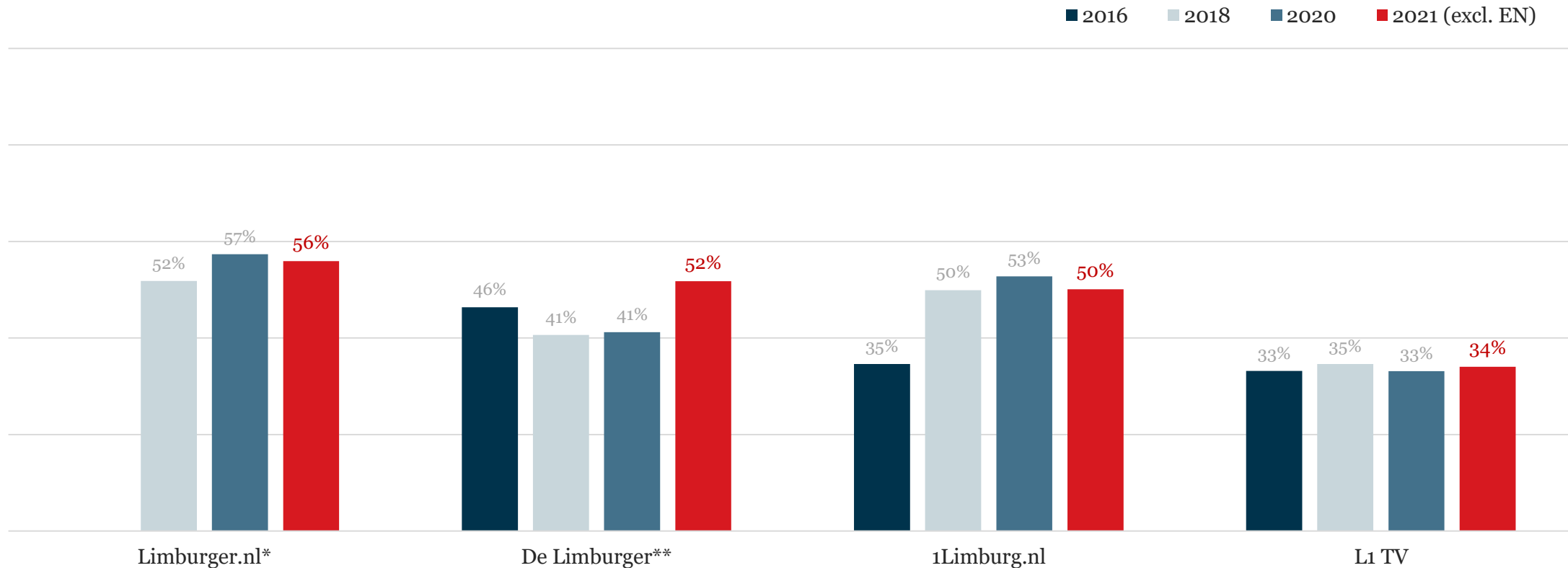
\*\* De afname in bereik tussen 2016 en 2018 kan mede worden veroorzaakt door een aanpassing van de antwoordschalen: 'zelden' is vervangen door 'paar keer per jaar'.

## 3.2 Regionale media

Kijken we naar het weekbereik van de regionale media, dan zien we:

- een stabiel niveau bij limburg.nl en L1TV en een lichte afname bij 1limburg.nl (-3%);
- een toename in het aandeel wekelijkse gebruikers van De Limburger (+11%).

Weekbereik (minimaal 1 keer per week bekeken)



\* In 2016 niet gemeten

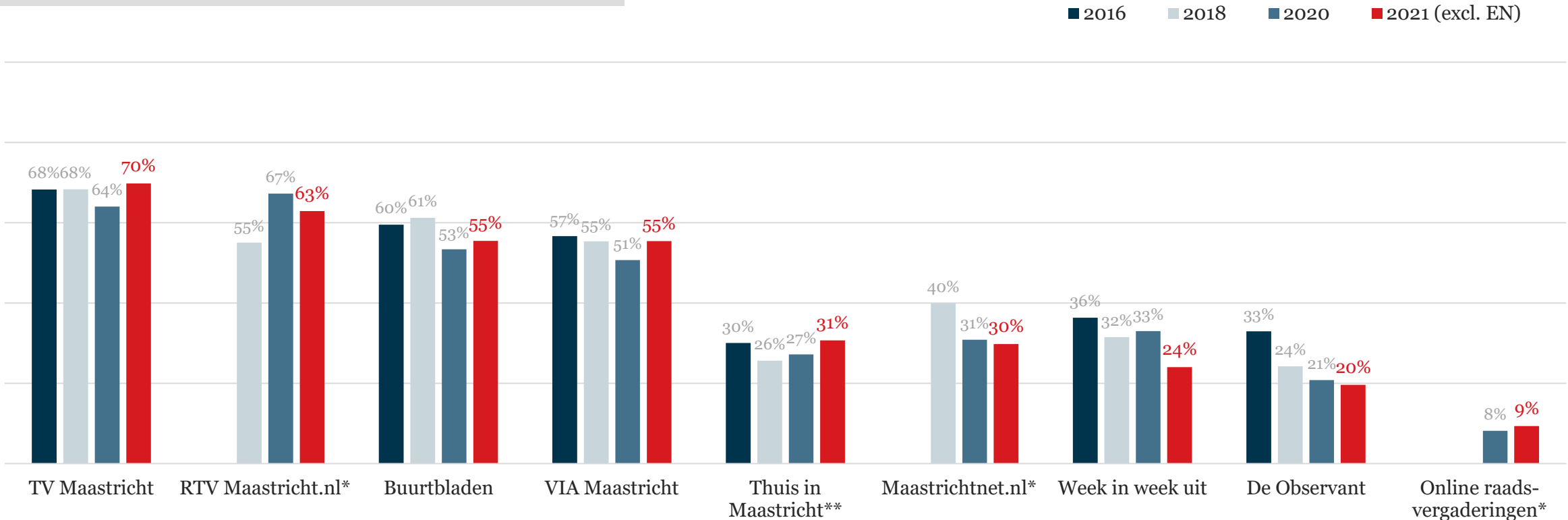
\*\* De afname in bereik tussen 2016 en 2018 kan mede worden veroorzaakt door een aanpassing van de antwoordschalen: 'zelden' is vervangen door 'paar keer per jaar'.

### 3.3 Lokale media

Ook voor de lokale nieuwssites en nieuwsapps is het gebruik niet meer afzonderlijk maar samen gemeten. Onderstaande behandelt het jaarlijkse gebruik van alle voorgelegde lokale nieuwsmedia:

- in vergelijking met vorig jaar zien we een afname bij Week in Week uit (-9%) en rtvmaastricht.nl (-4%);
- het aantal gebruikers van TV Maastricht, VIA Maastricht en ThuisInMaastricht is juist gestegen (resp. +6%, +5% en +3%).

#### Jaarbereik (minimaal een paar keer per jaar bekeken)



\* In 2016 niet gemeten

\*\* In 2016 is er met andere antwoordcategorieën gewerkt en is 'zelden' ook in het jaarbereik meegeteld

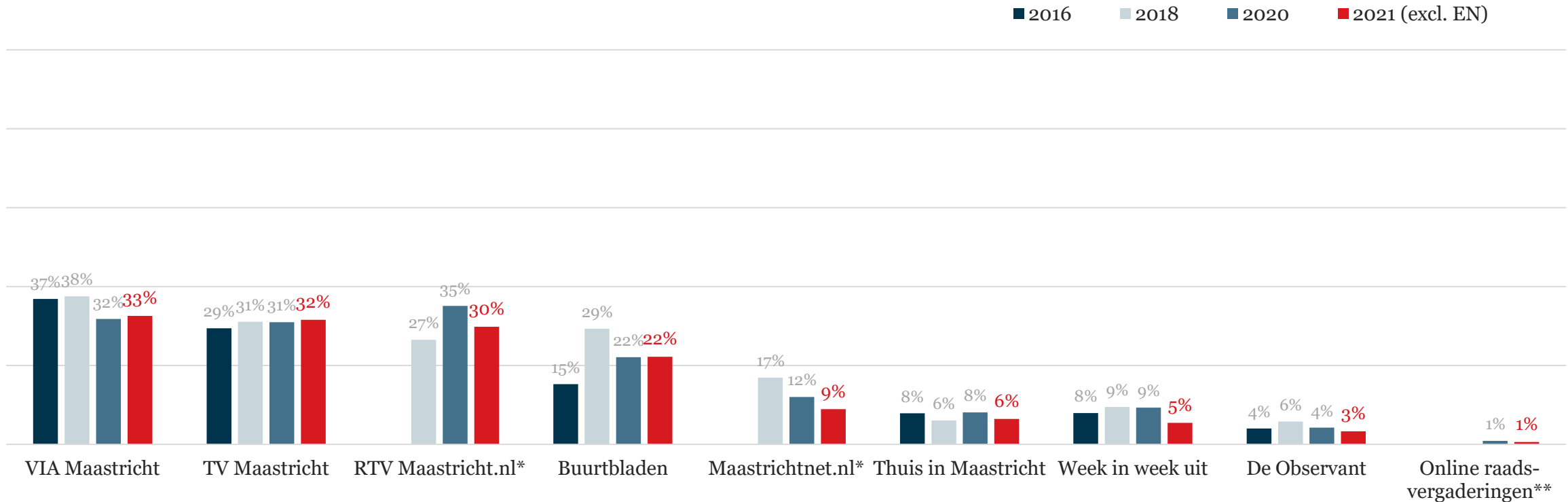


### 3.3 Lokale media

Onderstaande figuur toont de ontwikkeling van het wekelijkse gebruik van lokale nieuwsmedia:

- in vergelijking met vorig jaar zien we de grootste afname bij rtvmaastricht.nl (-5%), Week in Week uit (-4%) en maastrichtnet.nl (-3%);
- in tegenstelling tot het jaarbereik is het aandeel wekelijkse gebruikers van TV Maastricht en VIA Maastricht nauwelijks toegenomen.

Weekbereik (minimaal 1 keer per week bekeken)



\* In 2016 niet gemeten

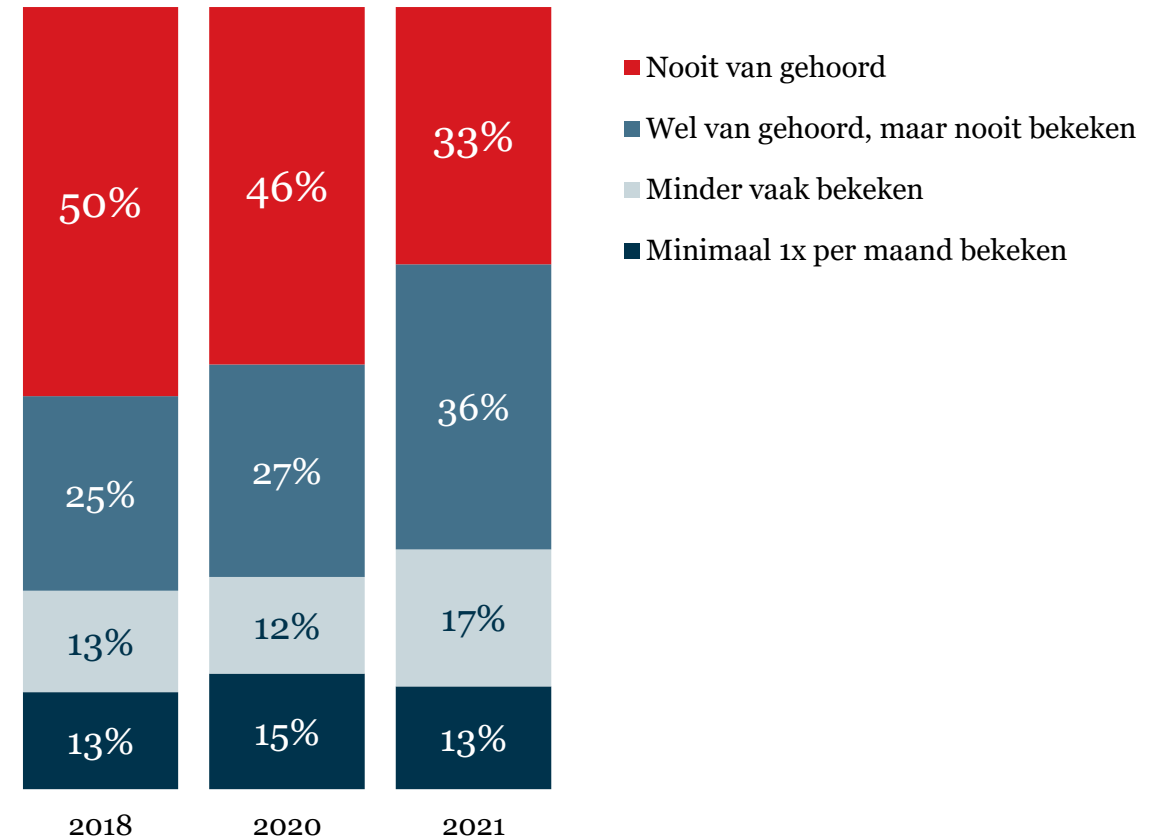
\*\* Minimaal 1x per 2 weken (na elke Raadsvergadering)

### 3.3 Lokale media

Thuis In Maastricht is een online participatieplatform waar inwoners kunnen meedenken en meebeslissen over plannen, projecten en ontwikkelingen in de stad en in de buurt. Op de bijbehorende Facebook-pagina worden verhalen en actualiteiten gedeeld:

- 2 op de 3 (Nederlandstalige) Maastrichtenaren heeft wel eens gehoord van Thuis in Maastricht, dat is 13% meer dan een jaar geleden;
- 31% heeft de website of Facebook-pagina wel eens geraadpleegd (+4%);
- het aandeel dat minimaal 1x per maand kijkt, is 13% en ligt daarmee 2% lager dan in 2020.

#### Thuis in Maastricht

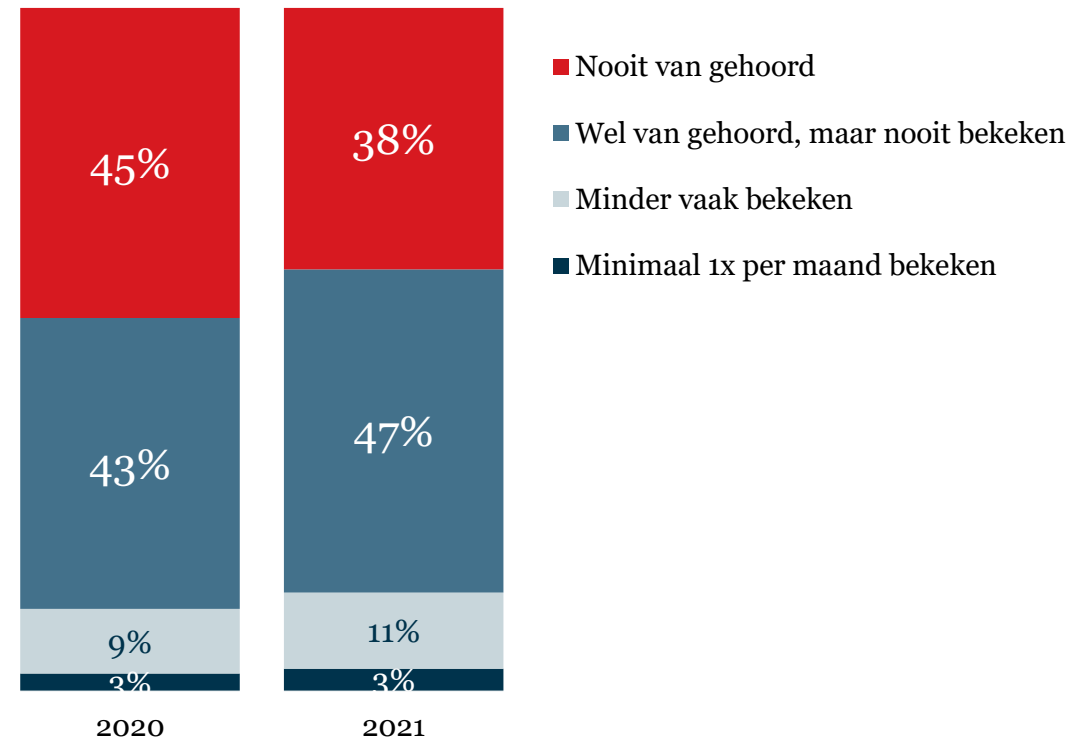


### 3.3 Lokale media

Sinds oktober 2019 is het mogelijk om via de website van de gemeente Maastricht raadsvergaderingen live te volgen of terug te kijken:

- 62% van de (Nederlandstalige) inwoners is bekend met deze online raadsvergaderingen, dat is 5% meer dan een jaar geleden;
- 14% geeft aan dat zij de raadsvergadering wel eens online hebben gevolgd of teruggekeken (+2%);
- 3% doet dit tenminste 1 keer per maand.

### Online raadsvergaderingen

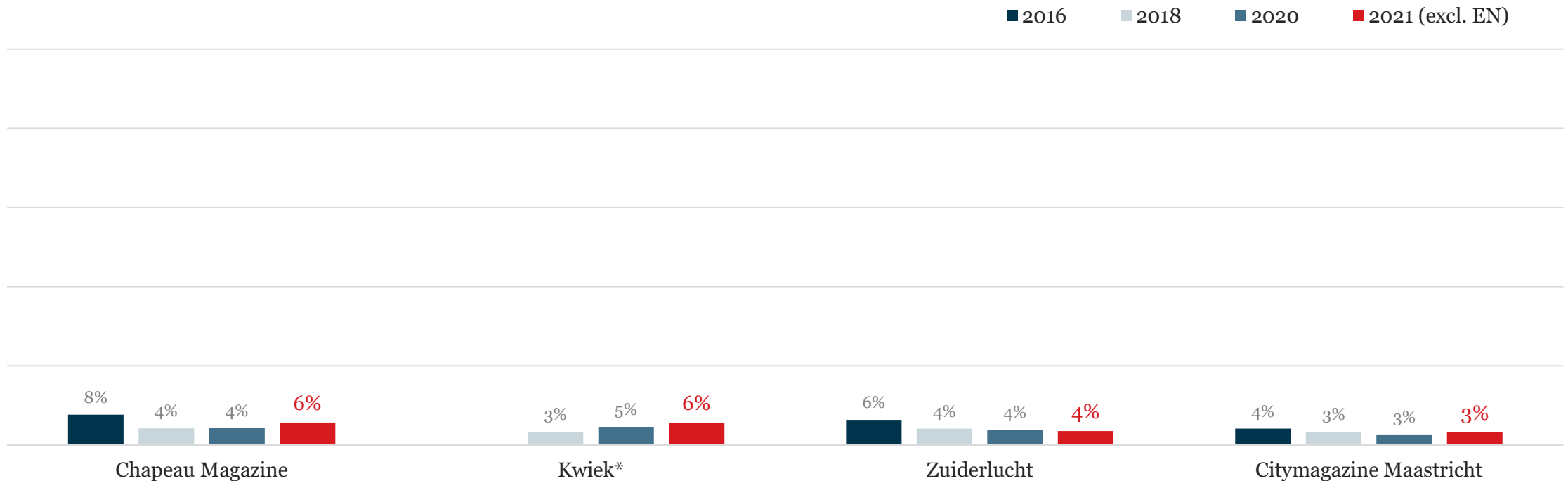


## 3.4 Magazines

Onderstaande figuur toont maandbereik van een aantal lokale magazines:

- 6% van de inwoners leest Chapeau maandelijks (1% hoger dan vorig jaar);
- 6% van de inwoners leest Kwiek maandelijks (1% hoger dan vorig jaar);
- voor Zuiderlucht en Citymagazine Maastricht geldt dat het maandbereik op eenzelfde niveau is gebleven (resp. 4% en 3%).

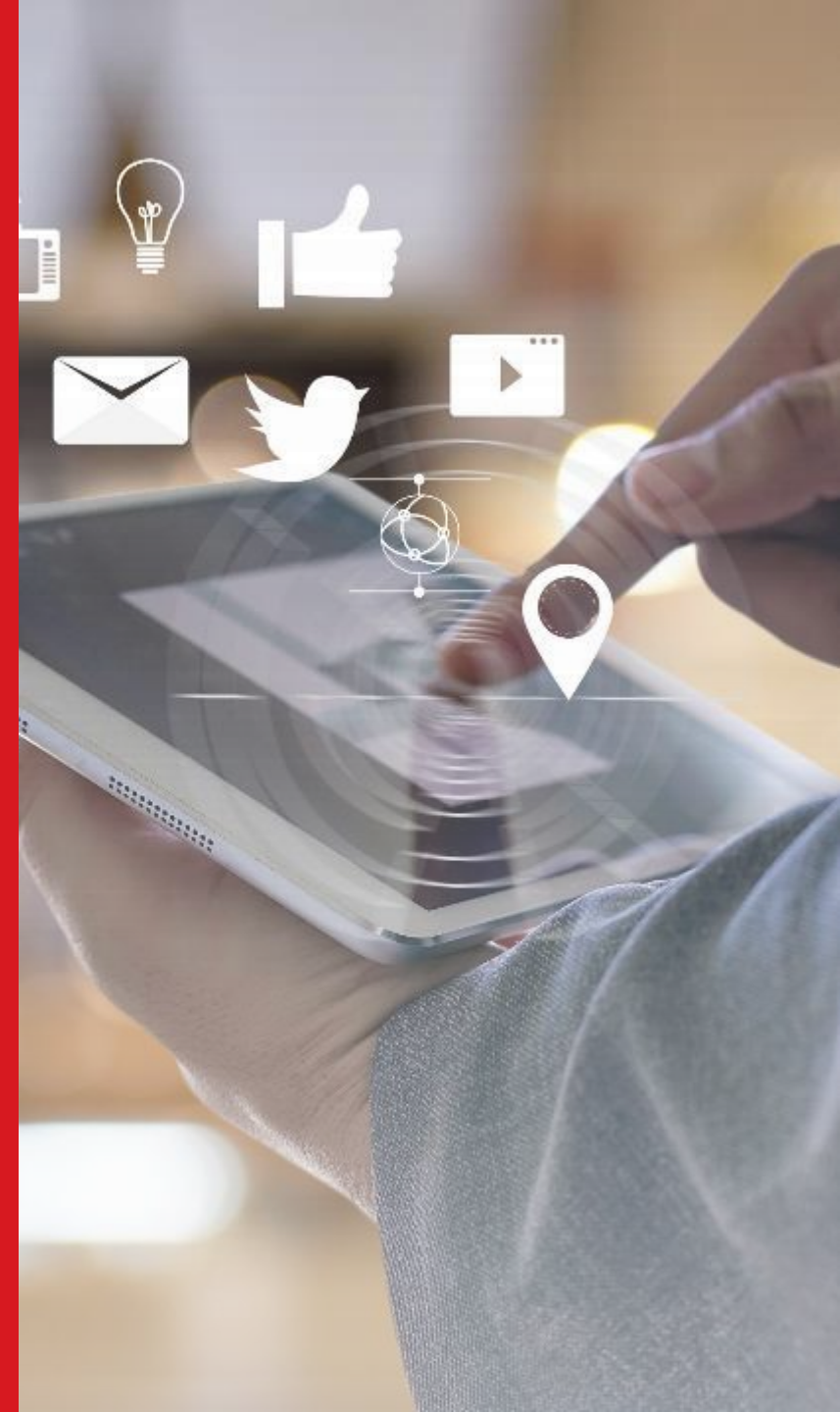
Maandbereik (minimaal 1 keer per maand bekeken)



\* In 2016 niet gemeten

# 4

# Profielen



## 4.1 Profiel wekelijkse gebruikers e-mail

96% van de inwoners maakt minimaal 1x per week gebruik van e-mail. In absolute aantallen gaat het om circa **102.100 personen**. De grafieken hieronder geven een profielschets van deze groep wekelijkse gebruikers.

	Abs	%	
Man	49.000	48%	
Vrouw	53.100	52%	
<25	13.300	13%	
25-39	27.600	27%	
40-54	21.400	21%	
55-64	16.300	16%	
65-74	14.300	14%	
75+	10.200	10%	
LO	13.300	13%	
MBO	15.300	15%	
HAVO/VWO	12.300	12%	
HBO	26.500	26%	
WO	34.700	34%	
Alleenstaand	26.500	26%	
Samenwonend zonder thuiswonende kinderen	43.900	43%	
Samenwonend met thuiswonende kinderen	19.400	19%	
1-oudergezin	3.100	3%	
Samenwonend met anderen	7.100	7%	
Anders, namelijk	2.000	2%	

	Abs	%	
In loondienst	48.000	47%	
Zelfstandig ondernemer	6.100	6%	
Huisvrouw/ -man	6.100	6%	
Student/ scholier	15.300	15%	
Werkloos/ arbeidsongeschikt	4.100	4%	
Gepensioneerd	21.400	21%	
Begrijpt Nederlandstalige informatie niet*	15.300	15%	
Begrijpt Nederlandstalige informatie*	86.800	85%	
Centrum	17.400	17%	
Zuid-West	7.100	7%	
West	30.600	30%	
Noord-West	2.000	2%	
Oost	25.500	25%	
Noord-Oost	2.000	2%	
Zuid-Oost	17.400	17%	

\* Inwoners voor wie Nederlands geen moedertaal is, is gevraagd of Informatie voor hen begrijpelijk als het in het Nederlands wordt aangeboden.



## 4.2 Profiel wekelijkse gebruikers WhatsApp

94% van de inwoners maakt minimaal 1x per week gebruik van WhatsApp. In absolute aantallen gaat het om circa **97.800 personen**. De grafieken hieronder geven een profielschets van deze groep wekelijkse gebruikers.

	Abs	%	
Man	46.000	47%	
Vrouw	51.800	53%	
<25	13.700	14%	
25-39	27.400	28%	
40-54	21.500	22%	
55-64	15.600	16%	
65-74	12.700	13%	
75+	7.800	8%	
LO	12.700	13%	
MBO	15.600	16%	
HAVO/VWO	11.700	12%	
HBO	24.500	25%	
WO	33.300	34%	
Alleenstaand	24.500	25%	
Samenwonend zonder thuiswonende kinderen	41.100	42%	
Samenwonend met thuiswonende kinderen	19.600	20%	
1-oudergezin	2.900	3%	
Samenwonend met anderen	7.800	8%	
Anders, namelijk	2.000	2%	

	Abs	%	
In loondienst	47.900	49%	
Zelfstandig ondernemer	6.800	7%	
Huisvrouw/ -man	4.900	5%	
Student/ scholier	15.600	16%	
Werkloos/ arbeidsongeschikt	3.900	4%	
Gepensioneerd	18.600	19%	
Begrijpt Nederlandstalige informatie niet*	15.600	16%	
Begrijpt Nederlandstalige informatie*	82.200	84%	
Centrum	16.600	17%	
Zuid-West	6.800	7%	
West	29.300	30%	
Noord-West	2.000	2%	
Oost	24.500	25%	
Noord-Oost	2.000	2%	
Zuid-Oost	16.600	17%	

\* Inwoners voor wie Nederlands geen moedertaal is, is gevraagd of Informatie voor hen begrijpelijk als het in het Nederlands wordt aangeboden.

## 4.3 Profiel wekelijkse gebruikers Facebook

76% van de inwoners maakt minimaal 1x per week gebruik van Facebook. In absolute aantallen gaat het om circa **78.100 personen**. De grafieken hieronder geven een profielschets van deze groep wekelijkse gebruikers.

	Abs	%	
Man	35.100	45%	
Vrouw	43.000	55%	
<25	10.900	14%	
25-39	25.000	32%	
40-54	17.200	22%	
55-64	11.700	15%	
65-74	7.800	10%	
75+	5.500	7%	
LO	10.900	14%	
MBO	11.700	15%	
HAVO/VWO	9.400	12%	
HBO	19.500	25%	
WO	26.600	34%	
Alleenstaand	20.300	26%	
Samenwonend zonder thuiswonende kinderen	32.000	41%	
Samenwonend met thuiswonende kinderen	14.800	19%	
1-oudergezin	2.300	3%	
Samenwonend met anderen	6.200	8%	
Anders, namelijk	1.600	2%	

	Abs	%	
In loondienst	39.800	51%	
Zelfstandig ondernemer	5.500	7%	
Huisvrouw/ -man	4.700	6%	
Student/ scholier	13.300	17%	
Werkloos/ arbeidsongeschikt	3.900	5%	
Gepensioneerd	11.700	15%	
Begrijpt Nederlandstalige informatie niet*	14.100	18%	
Begrijpt Nederlandstalige informatie*	64.000	82%	
Centrum	13.300	17%	
Zuid-West	3.900	5%	
West	23.400	30%	
Noord-West	1.600	2%	
Oost	20.300	26%	
Noord-Oost	1.600	2%	
Zuid-Oost	13.300	17%	

\* Inwoners voor wie Nederlands geen moedertaal is, is gevraagd of Informatie voor hen begrijpelijk als het in het Nederlands wordt aangeboden.

## 4.4 Profiel wekelijkse gebruikers YouTube

58% van de inwoners maakt minimaal 1x per week gebruik van YouTube. In absolute aantallen gaat het om circa **58.400 personen**. De grafieken hieronder geven een profielschets van deze groep wekelijkse gebruikers.

	Abs	%	
Man	32.700	56%	
Vrouw	25.700	44%	
<25	10.500	18%	
25-39	21.000	36%	
40-54	12.300	21%	
55-64	7.600	13%	
65-74	5.300	9%	
75+	1.800	3%	
LO	5.800	10%	
MBO	7.600	13%	
HAVO/VWO	7.000	12%	
HBO	14.600	25%	
WO	23.400	40%	
Alleenstaand	15.800	27%	
Samenwonend zonder thuiswonende kinderen	20.400	35%	
Samenwonend met thuiswonende kinderen	12.300	21%	
1-oudergezin	1.800	3%	
Samenwonend met anderen	6.400	11%	
Anders, namelijk	1.200	2%	

	Abs	%	
In loondienst	29.800	51%	
Zelfstandig ondernemer	3.500	6%	
Huisvrouw/ -man	1.800	3%	
Student/ scholier	13.400	23%	
Werkloos/ arbeidsongeschikt	2.900	5%	
Gepensioneerd	6.400	11%	
Begrijpt Nederlandstalige informatie niet*	12.300	21%	
Begrijpt Nederlandstalige informatie*	46.100	79%	
Centrum	11.100	19%	
Zuid-West	3.500	6%	
West	15.800	27%	
Noord-West	1.200	2%	
Oost	15.200	26%	
Noord-Oost	1.200	2%	
Zuid-Oost	10.500	18%	

\* Inwoners voor wie Nederlands geen moedertaal is, is gevraagd of Informatie voor hen begrijpelijk als het in het Nederlands wordt aangeboden.

## 4.5 Profiel wekelijkse gebruikers Instagram

51% van de inwoners maakt minimaal 1x per week gebruik van Instagram. In absolute aantallen gaat het om circa **51.200 personen**. De grafieken hieronder geven een profielschets van deze groep wekelijkse gebruikers.

	Abs	%	
Man	22.000	43%	
Vrouw	29.200	57%	
<25	12.300	24%	
25-39	20.000	39%	
40-54	10.200	20%	
55-64	5.100	10%	
65-74	2.000	4%	
75+	1.000	2%	
LO	4.600	9%	
MBO	6.700	13%	
HAVO/VWO	7.200	14%	
HBO	12.800	25%	
WO	20.000	39%	
Alleenstaand	13.800	27%	
Samenwonend zonder thuiswonende kinderen	18.400	36%	
Samenwonend met thuiswonende kinderen	9.700	19%	
1-oudergezin	1.000	2%	
Samenwonend met anderen	6.700	13%	
Anders, namelijk	2.000	4%	

	Abs	%	
In loondienst	26.600	52%	
Zelfstandig ondernemer	3.600	7%	
Huisvrouw/ -man	2.000	4%	
Student/ scholier	14.300	28%	
Werkloos/ arbeidsongeschikt	2.000	4%	
Gepensioneerd	3.100	6%	
Begrijpt Nederlandstalige informatie niet*	12.300	24%	
Begrijpt Nederlandstalige informatie*	38.900	76%	
Centrum	10.200	20%	
Zuid-West	3.100	6%	
West	14.300	28%	
Noord-West	500	1%	
Oost	12.800	25%	
Noord-Oost	1.000	2%	
Zuid-Oost	8.700	17%	

\* Inwoners voor wie Nederlands geen moedertaal is, is gevraagd of Informatie voor hen begrijpelijk als het in het Nederlands wordt aangeboden.

## 4.6 Profiel wekelijkse gebruikers limburgers.nl

45% van de inwoners maakt minimaal 1x per week gebruik van limburgers.nl. In absolute aantallen gaat het om circa **46.900 personen**. De grafieken hieronder geven een profielschets van deze groep wekelijkse gebruikers.

	Abs	%	
Man	23.500	50%	■
Vrouw	23.500	50%	■
<25	1.900	4%	■
25-39	8.400	18%	■
40-54	9.800	21%	■
55-64	9.400	20%	■
65-74	9.400	20%	■
75+	8.000	17%	■
LO	8.000	17%	■
MBO	9.400	20%	■
HAVO/VWO	5.200	11%	■
HBO	14.100	30%	■
WO	9.800	21%	■
Alleenstaand	11.300	24%	■
Samenwonend zonder thuiswonende kinderen	23.000	49%	■
Samenwonend met thuiswonende kinderen	8.900	19%	■
1-oudergezin	1.400	3%	■
Samenwonend met anderen	1.400	3%	■
Anders, namelijk	500	1%	■

	Abs	%	
In loondienst	20.600	44%	■
Zelfstandig ondernemer	3.300	7%	■
Huisvrouw/ -man	3.300	7%	■
Student/ scholier	2.800	6%	■
Werkloos/ arbeidsongeschikt	1.900	4%	■
Gepensioneerd	15.500	33%	■
Begrijpt Nederlandstalige informatie niet*	1.400	3%	■
Begrijpt Nederlandstalige informatie*	45.500	97%	■
Centrum	7.000	15%	■
Zuid-West	3.800	8%	■
West	14.100	30%	■
Noord-West	900	2%	■
Oost	12.200	26%	■
Noord-Oost	900	2%	■
Zuid-Oost	7.500	16%	■

\* Inwoners voor wie Nederlands geen moedertaal is, is gevraagd of Informatie voor hen begrijpelijk als het in het Nederlands wordt aangeboden.

## 4.7 Profiel wekelijkse gebruikers De Limburger

42% van de inwoners maakt minimaal 1x per week gebruik van De Limburger. In absolute aantallen gaat het om circa **43.400 personen**. De grafieken hieronder geven een profielschets van deze groep wekelijkse gebruikers.

	Abs	%	
Man	20.800	48%	■
Vrouw	22.600	52%	■
<25	1.300	3%	
25-39	5.200	12%	■
40-54	8.200	19%	■
55-64	10.000	23%	■
65-74	10.000	23%	■
75+	9.100	21%	■
LO	8.200	19%	■
MBO	9.100	21%	■
HAVO/VWO	4.300	10%	
HBO	13.500	31%	■
WO	8.700	20%	■
Alleenstaand	10.000	23%	■
Samenwonend zonder thuiswonende kinderen	23.400	54%	■
Samenwonend met thuiswonende kinderen	7.400	17%	■
1-oudergezin	900	2%	
Samenwonend met anderen	900	2%	
Anders, namelijk	400	1%	

	Abs	%	
In loondienst	17.800	41%	■
Zelfstandig ondernemer	2.600	6%	
Huisvrouw/ -man	3.500	8%	
Student/ scholier	1.300	3%	
Werkloos/ arbeidsongeschikt	1.300	3%	
Gepensioneerd	16.900	39%	■
Begrijpt Nederlandstalige informatie niet*	1.300	3%	
Begrijpt Nederlandstalige informatie*	42.100	97%	■
Centrum	6.900	16%	■
Zuid-West	3.900	9%	
West	13.000	30%	■
Noord-West	900	2%	
Oost	10.900	25%	■
Noord-Oost	900	2%	
Zuid-Oost	7.400	17%	■

\* Inwoners voor wie Nederlands geen moedertaal is, is gevraagd of Informatie voor hen begrijpelijk als het in het Nederlands wordt aangeboden.



## 4.8 Profiel wekelijkse gebruikers 1limburg.nl

41% van de inwoners maakt minimaal 1x per week gebruik van 1limburg.nl. In absolute aantallen gaat het om circa **41.600 personen**. De grafieken hieronder geven een profielschets van deze groep wekelijkse gebruikers.

	Abs	%	
Man	22.500	54%	■
Vrouw	19.100	46%	■
<25	2.500	6%	■
25-39	8.700	21%	■
40-54	10.800	26%	■
55-64	7.500	18%	■
65-74	6.700	16%	■
75+	5.400	13%	■
LO	6.700	16%	■
MBO	8.700	21%	■
HAVO/VWO	4.200	10%	■
HBO	12.900	31%	■
WO	9.200	22%	■
Alleenstaand	10.000	24%	■
Samenwonend zonder thuiswonende kinderen	18.700	45%	■
Samenwonend met thuiswonende kinderen	9.200	22%	■
1-oudergezin	1.700	4%	■
Samenwonend met anderen	1.700	4%	■
Anders, namelijk	400	1%	■

	Abs	%	
In loondienst	20.800	50%	■
Zelfstandig ondernemer	2.500	6%	■
Huisvrouw/ -man	2.500	6%	■
Student/ scholier	3.300	8%	■
Werkloos/ arbeidsongeschikt	1.700	4%	■
Gepensioneerd	10.800	26%	■
Begrijpt Nederlandstalige informatie niet*	1.200	3%	■
Begrijpt Nederlandstalige informatie*	40.400	97%	■
Centrum	5.800	14%	■
Zuid-West	2.500	6%	■
West	13.300	32%	■
Noord-West	800	2%	■
Oost	10.800	26%	■
Noord-Oost	800	2%	■
Zuid-Oost	7.500	18%	■

\* Inwoners voor wie Nederlands geen moedertaal is, is gevraagd of Informatie voor hen begrijpelijk als het in het Nederlands wordt aangeboden.

## 4.9 Profiel wekelijkse gebruikers rtvmaastricht.nl

40% van de inwoners maakt minimaal 1x per week gebruik van rtvmaastricht.nl. In absolute aantallen gaat het om circa **41.000 personen**. De grafieken hieronder geven een profielschets van deze groep wekelijkse gebruikers.

	Abs	%	
Man	19.700	48%	■
Vrouw	21.300	52%	■
<25	8.200	20%	■
25-39	11.900	29%	■
40-54	7.400	18%	■
55-64	4.500	11%	■
65-74	4.500	11%	■
75+	4.500	11%	■
LO	7.800	19%	■
MBO	6.600	16%	■
HAVO/VWO	6.200	15%	■
HBO	8.200	20%	■
WO	12.300	30%	■
Alleenstaand	11.100	27%	■
Samenwonend zonder thuiswonende kinderen	16.800	41%	■
Samenwonend met thuiswonende kinderen	6.600	16%	■
1-oudergezin	1.200	3%	
Samenwonend met anderen	4.900	12%	■
Anders, namelijk	400	1%	

	Abs	%	
In loondienst	17.600	43%	■
Zelfstandig ondernemer	2.500	6%	
Huisvrouw/ -man	2.900	7%	
Student/ scholier	9.400	23%	■
Werkloos/ arbeidsongeschikt	1.600	4%	
Gepensioneerd	7.400	18%	■
Begrijpt Nederlandstalige informatie niet*	11.100	27%	■
Begrijpt Nederlandstalige informatie*	29.900	73%	■
Centrum	7.800	19%	■
Zuid-West	2.900	7%	
West	13.900	34%	■
Noord-West	800	2%	
Oost	9.800	24%	■
Noord-Oost	400	1%	
Zuid-Oost	5.300	13%	■

\* Inwoners voor wie Nederlands geen moedertaal is, is gevraagd of Informatie voor hen begrijpelijk als het in het Nederlands wordt aangeboden.

## 4.10 Profiel wekelijkse gebruikers LinkedIn

33% van de inwoners maakt minimaal 1x per week gebruik van LinkedIn. In absolute aantallen gaat het om circa **33.500 personen**. De grafieken hieronder geven een profielschets van deze groep wekelijkse gebruikers.

	Abs	%	
Man	18.100	54%	■
Vrouw	15.400	46%	■
<25	5.400	16%	■
25-39	13.100	39%	■
40-54	9.000	27%	■
55-64	4.000	12%	■
65-74	1.700	5%	■
75+	300	1%	■
LO	1.300	4%	■
MBO	2.300	7%	■
HAVO/VWO	2.700	8%	■
HBO	9.700	29%	■
WO	17.100	51%	■
Alleenstaand	7.700	23%	■
Samenwonend zonder thuiswonende kinderen	13.100	39%	■
Samenwonend met thuiswonende kinderen	7.700	23%	■
1-oudergezin	1.000	3%	■
Samenwonend met anderen	3.700	11%	■
Anders, namelijk	700	2%	■

	Abs	%	
In loondienst	20.100	60%	■
Zelfstandig ondernemer	3.400	10%	■
Huisvrouw/ -man	300	1%	■
Student/ scholier	6.700	20%	■
Werkloos/ arbeidsongeschikt	1.300	4%	■
Gepensioneerd	1.700	5%	■
Begrijpt Nederlandstalige informatie niet*	8.700	26%	■
Begrijpt Nederlandstalige informatie*	24.800	74%	■
Centrum	7.700	23%	■
Zuid-West	2.700	8%	■
West	9.400	28%	■
Noord-West	700	2%	■
Oost	7.400	22%	■
Noord-Oost	300	1%	■
Zuid-Oost	5.700	17%	■

\* Inwoners voor wie Nederlands geen moedertaal is, is gevraagd of Informatie voor hen begrijpelijk als het in het Nederlands wordt aangeboden.

## 4.11 Profiel wekelijkse gebruikers TV Maastricht

28% van de inwoners maakt minimaal 1x per week gebruik van TV Maastricht. In absolute aantallen gaat het om circa **29.000 personen**. De grafieken hieronder geven een profielschets van deze groep wekelijkse gebruikers.

	Abs	%	
Man	15.100	52%	■
Vrouw	13.900	48%	■
<25	1.700	6%	
25-39	2.300	8%	
40-54	5.200	18%	■
55-64	6.100	21%	■
65-74	6.400	22%	■
75+	7.000	24%	■
LO	8.400	29%	■
MBO	7.300	25%	■
HAVO/VWO	3.800	13%	■
HBO	5.800	20%	■
WO	3.800	13%	■
Alleenstaand	8.100	28%	■
Samenwonend zonder thuiswonende kinderen	14.200	49%	■
Samenwonend met thuiswonende kinderen	4.100	14%	■
1-oudergezin	900	3%	
Samenwonend met anderen	1.500	5%	
Anders, namelijk	0	0%	

	Abs	%	
In loondienst	9.900	34%	■
Zelfstandig ondernemer	1.500	5%	
Huisvrouw/ -man	2.900	10%	
Student/ scholier	1.700	6%	
Werkloos/ arbeidsongeschikt	1.500	5%	
Gepensioneerd	11.300	39%	■
Begrijpt Nederlandstalige informatie niet*	2.300	8%	
Begrijpt Nederlandstalige informatie*	26.700	92%	■
Centrum	3.500	12%	■
Zuid-West	1.500	5%	
West	11.600	40%	■
Noord-West	600	2%	
Oost	6.100	21%	■
Noord-Oost	600	2%	
Zuid-Oost	5.200	18%	■

\* Inwoners voor wie Nederlands geen moedertaal is, is gevraagd of Informatie voor hen begrijpelijk als het in het Nederlands wordt aangeboden.

## 4.12 Profiel wekelijkse gebruikers L1 TV

27% van de inwoners maakt minimaal 1x per week gebruik van L1 TV. In absolute aantallen gaat het om circa **28.300 personen**. De grafieken hieronder geven een profielschets van deze groep wekelijkse gebruikers.

	Abs	%	
Man	14.700	52%	■
Vrouw	13.600	48%	■
<25	600	2%	
25-39	1.100	4%	
40-54	5.100	18%	■
55-64	6.500	23%	■
65-74	7.400	26%	■
75+	7.600	27%	■
LO	8.500	30%	■
MBO	7.100	25%	■
HAVO/VWO	3.100	11%	
HBO	6.200	22%	■
WO	3.400	12%	
Alleenstaand	7.600	27%	■
Samenwonend zonder thuiswonende kinderen	15.300	54%	■
Samenwonend met thuiswonende kinderen	4.000	14%	■
1-oudergezin	600	2%	
Samenwonend met anderen	800	3%	
Anders, namelijk	0	0%	

	Abs	%	
In loondienst	8.800	31%	■
Zelfstandig ondernemer	1.100	4%	
Huisvrouw/ -man	3.400	12%	
Student/ scholier	600	2%	
Werkloos/ arbeidsongeschikt	1.400	5%	
Gepensioneerd	13.000	46%	■
Begrijpt Nederlandstalige informatie niet*	300	1%	
Begrijpt Nederlandstalige informatie*	28.000	99%	■
Centrum	3.400	12%	
Zuid-West	2.000	7%	
West	10.500	37%	■
Noord-West	600	2%	
Oost	5.900	21%	■
Noord-Oost	600	2%	
Zuid-Oost	5.400	19%	■

\* Inwoners voor wie Nederlands geen moedertaal is, is gevraagd of Informatie voor hen begrijpelijk als het in het Nederlands wordt aangeboden.

## 4.13 Profiel wekelijkse gebruikers VIA Maastricht

26% van de inwoners maakt minimaal 1x per week gebruik van VIA Maastricht. In absolute aantallen gaat het om circa **26.400 personen**. De grafieken hieronder geven een profielschets van deze groep wekelijkse gebruikers.

	Abs	%	
Man	12.400	47%	■
Vrouw	14.000	53%	■
<25	300	1%	
25-39	1.600	6%	
40-54	3.400	13%	
55-64	6.100	23%	■
65-74	7.700	29%	■
75+	7.100	27%	■
LO	5.800	22%	■
MBO	6.600	25%	■
HAVO/VWO	3.200	12%	
HBO	6.900	26%	■
WO	4.200	16%	■
Alleenstaand	5.800	22%	■
Samenwonend zonder thuiswonende kinderen	16.100	61%	■
Samenwonend met thuiswonende kinderen	3.700	14%	
1-oudergezin	800	3%	
Samenwonend met anderen	300	1%	
Anders, namelijk	300	1%	

	Abs	%	
In loondienst	8.200	31%	■
Zelfstandig ondernemer	1.100	4%	
Huisvrouw/ -man	2.900	11%	
Student/ scholier	300	1%	
Werkloos/ arbeidsongeschikt	800	3%	
Gepensioneerd	13.200	50%	■
Begrijpt Nederlandstalige informatie niet*	0	0%	
Begrijpt Nederlandstalige informatie*	26.400	100%	■
Centrum	3.700	14%	
Zuid-West	2.400	9%	
West	8.700	33%	■
Noord-West	500	2%	
Oost	6.300	24%	■
Noord-Oost	800	3%	
Zuid-Oost	4.200	16%	■

\* Inwoners voor wie Nederlands geen moedertaal is, is gevraagd of Informatie voor hen begrijpelijk als het in het Nederlands wordt aangeboden.



## 4.14 Profiel wekelijkse gebruikers watisloosinmestreech.nl

22% van de inwoners maakt minimaal 1x per week gebruik van watisloosinmestreech.nl. In absolute aantallen gaat het om circa **21.900 personen**. De grafieken hieronder geven een profielschets van deze groep wekelijkse gebruikers.

	Abs	%	
Man	9.400	43%	■
Vrouw	12.500	57%	■
<25	2.400	11%	
25-39	4.400	20%	■
40-54	5.900	27%	■
55-64	4.600	21%	■
65-74	3.100	14%	
75+	1.500	7%	
LO	5.300	24%	■
MBO	5.900	27%	■
HAVO/VWO	2.800	13%	
HBO	5.500	25%	■
WO	2.600	12%	
Alleenstaand	5.500	25%	■
Samenwonend zonder thuiswonende kinderen	9.000	41%	■
Samenwonend met thuiswonende kinderen	5.500	25%	■
1-oudergezin	1.100	5%	
Samenwonend met anderen	400	2%	
Anders, namelijk	400	2%	

	Abs	%	
In loondienst	11.600	53%	■
Zelfstandig ondernemer	1.500	7%	
Huisvrouw/ -man	2.000	9%	
Student/ scholier	2.000	9%	
Werkloos/ arbeidsongeschikt	1.300	6%	
Gepensioneerd	3.700	17%	■
Begrijpt Nederlandstalige informatie niet*	200	1%	
Begrijpt Nederlandstalige informatie*	21.700	99%	■
Centrum	2.000	9%	
Zuid-West	1.300	6%	
West	7.700	35%	■
Noord-West	400	2%	
Oost	5.500	25%	■
Noord-Oost	400	2%	
Zuid-Oost	4.600	21%	■

\* Inwoners voor wie Nederlands geen moedertaal is, is gevraagd of Informatie voor hen begrijpelijk als het in het Nederlands wordt aangeboden.

## 4.15 Profiel wekelijkse gebruikers News in English

20% van de inwoners maakt minimaal 1x per week gebruik van News in English. In absolute aantallen gaat het om circa **20.500 personen**. De grafieken hieronder geven een profielschets van deze groep wekelijkse gebruikers.

	Abs	%	
Man	8.600	42%	■
Vrouw	11.900	58%	■
<25	5.900	29%	■
25-39	10.900	53%	■
40-54	3.100	15%	■
55-64	400	2%	■
65-74	200	1%	■
75+	200	1%	■
LO	1.400	7%	■
MBO	1.400	7%	■
HAVO/VWO	2.300	11%	■
HBO	2.500	12%	■
WO	12.700	62%	■
Alleenstaand	5.700	28%	■
Samenwonend zonder thuiswonende kinderen	7.600	37%	■
Samenwonend met thuiswonende kinderen	3.100	15%	■
1-oudergezin	400	2%	■
Samenwonend met anderen	3.700	18%	■
Anders, namelijk	0	0%	■

	Abs	%	
In loondienst	10.300	50%	■
Zelfstandig ondernemer	1.000	5%	■
Huisvrouw/ -man	400	2%	■
Student/ scholier	7.800	38%	■
Werkloos/ arbeidsongeschikt	600	3%	■
Gepensioneerd	200	1%	■
Begrijpt Nederlandstalige informatie niet*	12.100	59%	■
Begrijpt Nederlandstalige informatie*	8.400	41%	■
Centrum	6.200	30%	■
Zuid-West	800	4%	■
West	5.700	28%	■
Noord-West	400	2%	■
Oost	5.100	25%	■
Noord-Oost	200	1%	■
Zuid-Oost	2.100	10%	■

\* Inwoners voor wie Nederlands geen moedertaal is, is gevraagd of Informatie voor hen begrijpelijk als het in het Nederlands wordt aangeboden.

## 4.16 Profiel wekelijkse gebruikers buurtbladen

18% van de inwoners maakt minimaal 1x per week gebruik van buurtbladen. In absolute aantallen gaat het om circa **18.400 personen**. De grafieken hieronder geven een profielschets van deze groep wekelijkse gebruikers.

	Abs	%
Man	8.300	45%
Vrouw	10.100	55%
<25	900	5%
25-39	1.500	8%
40-54	4.200	23%
55-64	3.900	21%
65-74	4.400	24%
75+	3.500	19%
LO	4.800	26%
MBO	4.000	22%
HAVO/VWO	2.600	14%
HBO	4.400	24%
WO	2.800	15%
Alleenstaand	4.000	22%
Samenwonend zonder thuiswonende kinderen	9.200	50%
Samenwonend met thuiswonende kinderen	3.900	21%
1-oudergezin	700	4%
Samenwonend met anderen	600	3%
Anders, namelijk	200	1%

	Abs	%
In loondienst	7.200	39%
Zelfstandig ondernemer	1.100	6%
Huisvrouw/ -man	2.000	11%
Student/ scholier	700	4%
Werkloos/ arbeidsongeschikt	900	5%
Gepensioneerd	6.600	36%
Begrijpt Nederlandstalige informatie niet*	600	3%
Begrijpt Nederlandstalige informatie*	17.800	97%
Centrum	1.500	8%
Zuid-West	1.300	7%
West	6.800	37%
Noord-West	400	2%
Oost	4.600	25%
Noord-Oost	600	3%
Zuid-Oost	3.300	18%

\* Inwoners voor wie Nederlands geen moedertaal is, is gevraagd of Informatie voor hen begrijpelijk als het in het Nederlands wordt aangeboden.

## 4.17 Profiel wekelijkse gebruikers Twitter

18% van de inwoners maakt minimaal 1x per week gebruik van Twitter. In absolute aantallen gaat het om circa **18.400 personen**. De grafieken hieronder geven een profielschets van deze groep wekelijkse gebruikers.

	Abs	%	
Man	11.000	60%	■
Vrouw	7.400	40%	■
<25	3.900	21%	■
25-39	6.300	34%	■
40-54	4.600	25%	■
55-64	2.600	14%	■
65-74	700	4%	
75+	400	2%	
LO	700	4%	
MBO	2.200	12%	
HAVO/VWO	2.600	14%	
HBO	5.000	27%	■
WO	7.900	43%	■
Alleenstaand	5.300	29%	■
Samenwonend zonder thuiswonende kinderen	6.300	34%	■
Samenwonend met thuiswonende kinderen	3.900	21%	■
1-oudergezin	400	2%	
Samenwonend met anderen	2.800	15%	
Anders, namelijk	0	0%	

	Abs	%	
In loondienst	9.200	50%	■
Zelfstandig ondernemer	1.300	7%	
Huisvrouw/ -man	200	1%	
Student/ scholier	5.000	27%	■
Werkloos/ arbeidsongeschikt	1.300	7%	
Gepensioneerd	1.500	8%	
Begrijpt Nederlandstalige informatie niet*	6.100	33%	■
Begrijpt Nederlandstalige informatie*	12.300	67%	■
Centrum	4.400	24%	■
Zuid-West	700	4%	
West	5.000	27%	■
Noord-West	600	3%	
Oost	4.400	24%	■
Noord-Oost	200	1%	
Zuid-Oost	3.100	17%	■

\* Inwoners voor wie Nederlands geen moedertaal is, is gevraagd of Informatie voor hen begrijpelijk als het in het Nederlands wordt aangeboden.

## 4.18 Profiel wekelijkse gebruikers online buurtcommunities

13% van de inwoners maakt minimaal 1x per week gebruik van online buurtcommunities. In absolute aantallen gaat het om circa **13.400 personen**. De grafieken hieronder geven een profielschets van deze groep wekelijkse gebruikers.

	Abs	%
Man	5.900	44%
Vrouw	7.500	56%
<25	700	5%
25-39	2.000	15%
40-54	3.800	28%
55-64	3.100	23%
65-74	2.500	19%
75+	1.300	10%
LO	2.800	21%
MBO	3.500	26%
HAVO/VWO	1.600	12%
HBO	3.400	25%
WO	2.000	15%
Alleenstaand	3.200	24%
Samenwonend zonder thuiswonende kinderen	5.900	44%
Samenwonend met thuiswonende kinderen	2.900	22%
1-oudergezin	700	5%
Samenwonend met anderen	500	4%
Anders, namelijk	0	0%

	Abs	%
In loondienst	5.900	44%
Zelfstandig ondernemer	1.100	8%
Huisvrouw/ -man	1.500	11%
Student/ scholier	700	5%
Werkloos/ arbeidsongeschikt	1.100	8%
Gepensioneerd	3.200	24%
Begrijpt Nederlandstalige informatie niet*	700	5%
Begrijpt Nederlandstalige informatie*	12.700	95%
Centrum	1.100	8%
Zuid-West	700	5%
West	4.000	30%
Noord-West	300	2%
Oost	3.200	24%
Noord-Oost	700	5%
Zuid-Oost	3.500	26%

\* Inwoners voor wie Nederlands geen moedertaal is, is gevraagd of Informatie voor hen begrijpelijk als het in het Nederlands wordt aangeboden.

## 4.19 Profiel wekelijkse gebruikers maastrichtnet.nl

7% van de inwoners maakt minimaal 1x per week gebruik van maastrichtnet.nl. In absolute aantallen gaat het om circa **7.100 personen**. De grafieken hieronder geven een profielschets van deze groep wekelijkse gebruikers.

	Abs	%
Man	3.300	46%
Vrouw	3.800	54%
<25	0	0%
25-39	400	6%
40-54	1.300	18%
55-64	1.700	24%
65-74	2.100	29%
75+	1.600	22%
LO	2.000	28%
MBO	2.100	29%
HAVO/VWO	700	10%
HBO	1.500	21%
WO	900	12%
Alleenstaand	2.200	31%
Samenwonend zonder thuiswonende kinderen	3.500	49%
Samenwonend met thuiswonende kinderen	1.200	17%
1-oudergezin	200	3%
Samenwonend met anderen	0	0%
Anders, namelijk	100	1%

	Abs	%
In loondienst	2.600	36%
Zelfstandig ondernemer	400	5%
Huisvrouw/ -man	600	8%
Student/ scholier	0	0%
Werkloos/ arbeidsongeschikt	400	6%
Gepensioneerd	3.200	45%
Begrijpt Nederlandstalige informatie niet*	400	5%
Begrijpt Nederlandstalige informatie*	6.700	95%
Centrum	800	11%
Zuid-West	400	5%
West	2.400	34%
Noord-West	100	1%
Oost	1.900	27%
Noord-Oost	100	1%
Zuid-Oost	1.400	20%

\* Inwoners voor wie Nederlands geen moedertaal is, is gevraagd of Informatie voor hen begrijpelijk als het in het Nederlands wordt aangeboden.



## 4.20 Profiel wekelijkse gebruikers ThuisInMaastricht

5% van de inwoners maakt minimaal 1x per week gebruik van ThuisInMaastricht. In absolute aantallen gaat het om circa **5.600 personen**. De grafieken hieronder geven een profielschets van deze groep wekelijkse gebruikers.

	Abs	%
Man	2.600	47%
Vrouw	3.000	53%

<25	0	0%
25-39	700	12%
40-54	1.500	26%
55-64	1.200	21%
65-74	1.500	27%
75+	800	14%

LO	1.800	32%
MBO	1.200	21%
HAVO/VWO	700	12%
HBO	1.500	27%
WO	400	8%

Alleenstaand	1.600	28%
Samenwonend zonder thuiswonende kinderen	2.700	49%
Samenwonend met thuiswonende kinderen	900	16%
1-oudergezin	300	5%
Samenwonend met anderen	0	0%
Anders, namelijk	100	1%

	Abs	%
In loondienst	2.300	41%
Zelfstandig ondernemer	300	6%
Huisvrouw/ -man	400	7%
Student/ scholier	200	4%
Werkloos/ arbeidsongeschikt	300	5%
Gepensioneerd	2.100	37%

Begrijpt Nederlandstalige informatie niet*	100	2%
Begrijpt Nederlandstalige informatie*	5.500	98%

Centrum	900	16%
Zuid-West	300	6%
West	2.000	36%
Noord-West	100	1%
Oost	1.100	19%
Noord-Oost	100	1%
Zuid-Oost	1.200	21%

\* Inwoners voor wie Nederlands geen moedertaal is, is gevraagd of Informatie voor hen begrijpelijk als het in het Nederlands wordt aangeboden.

## 4.21 Profiel wekelijkse gebruikers Week in Week uit

5% van de inwoners maakt minimaal 1x per week gebruik van Week in Week uit. In absolute aantallen gaat het om circa **4.900 personen**. De grafieken hieronder geven een profielschets van deze groep wekelijkse gebruikers.

	Abs	%
Man	1.700	35%
Vrouw	3.200	65%
<25	200	4%
25-39	300	7%
40-54	900	18%
55-64	1.300	26%
65-74	1.300	27%
75+	900	18%
LO	900	18%
MBO	700	15%
HAVO/VWO	600	12%
HBO	1.100	23%
WO	1.500	31%
Alleenstaand	1.400	28%
Samenwonend zonder thuiswonende kinderen	2.700	56%
Samenwonend met thuiswonende kinderen	600	12%
1-oudergezin	100	2%
Samenwonend met anderen	0	1%
Anders, namelijk	0	0%

	Abs	%
In loondienst	1.900	39%
Zelfstandig ondernemer	300	7%
Huisvrouw/ -man	300	6%
Student/ scholier	0	0%
Werkloos/ arbeidsongeschikt	100	2%
Gepensioneerd	2.300	46%
Begrijpt Nederlandstalige informatie niet*	300	6%
Begrijpt Nederlandstalige informatie*	4.600	94%
Centrum	1.200	25%
Zuid-West	400	8%
West	1.300	26%
Noord-West	0	1%
Oost	900	19%
Noord-Oost	300	6%
Zuid-Oost	800	16%

\* Inwoners voor wie Nederlands geen moedertaal is, is gevraagd of Informatie voor hen begrijpelijk als het in het Nederlands wordt aangeboden.

## 4.22 Profiel wekelijkse gebruikers De Observant

4% van de inwoners maakt minimaal 1x per week gebruik van De Observant. In absolute aantallen gaat het om circa **4.300 personen**. De grafieken hieronder geven een profielschets van deze groep wekelijkse gebruikers.

	Abs	%
Man	1.900	44%
Vrouw	2.400	56%
<25	0	27%
25-39	600	14%
40-54	900	21%
55-64	700	16%
65-74	500	12%
75+	400	10%
LO	400	9%
MBO	700	16%
HAVO/VWO	1.100	26%
HBO	600	15%
WO	1.500	34%
Alleenstaand	1.200	29%
Samenwonend zonder thuiswonende kinderen	1.800	41%
Samenwonend met thuiswonende kinderen	800	19%
1-oudergezin	0	2%
Samenwonend met anderen	0	10%
Anders, namelijk	0	0%

	Abs	%
In loondienst	2.000	46%
Zelfstandig ondernemer	0	1%
Huisvrouw/ -man	100	3%
Student/ scholier	1.200	27%
Werkloos/ arbeidsongeschikt	100	3%
Gepensioneerd	900	20%
Begrijpt Nederlandstalige informatie niet*	700	16%
Begrijpt Nederlandstalige informatie*	3.600	84%
Centrum	1.200	27%
Zuid-West	100	3%
West	1.500	34%
Noord-West	0	0%
Oost	700	17%
Noord-Oost	0	0%
Zuid-Oost	800	19%

\* Inwoners voor wie Nederlands geen moedertaal is, is gevraagd of Informatie voor hen begrijpelijk als het in het Nederlands wordt aangeboden.

## 4.23 Profiel wekelijkse gebruikers online raadsvergaderingen

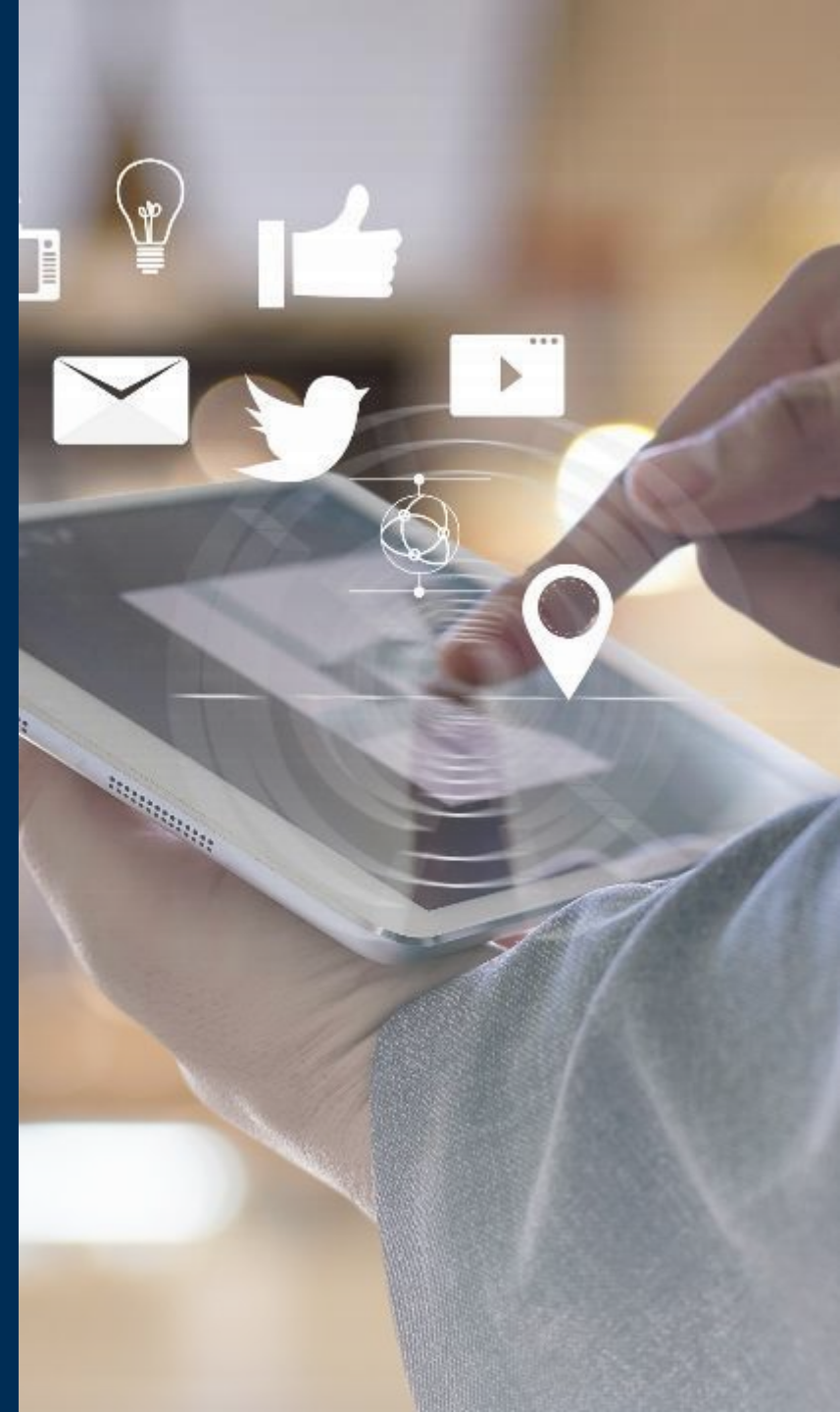
Minder dan 1% van de inwoners kijkt minimaal 1x per 2 weken naar de online raadsvergaderingen. In absolute aantallen gaat het om circa **500 personen**. De grafieken hieronder geven een profielschets van deze groep wekelijkse gebruikers.

	Abs	%
Man	200	45%
Vrouw	300	55%
<25	0	0%
25-39	0	0%
40-54	300	50%
55-64	200	36%
65-74	100	14%
75+	0	0%
LO	200	35%
MBO	100	27%
HAVO/VWO	0	7%
HBO	100	17%
WO	100	14%
Alleenstaand	100	23%
Samenwonend zonder thuiswonende kinderen	200	43%
Samenwonend met thuiswonende kinderen	100	26%
1-oudergezin	0	9%
Samenwonend met anderen	0	0%
Anders, namelijk	0	0%

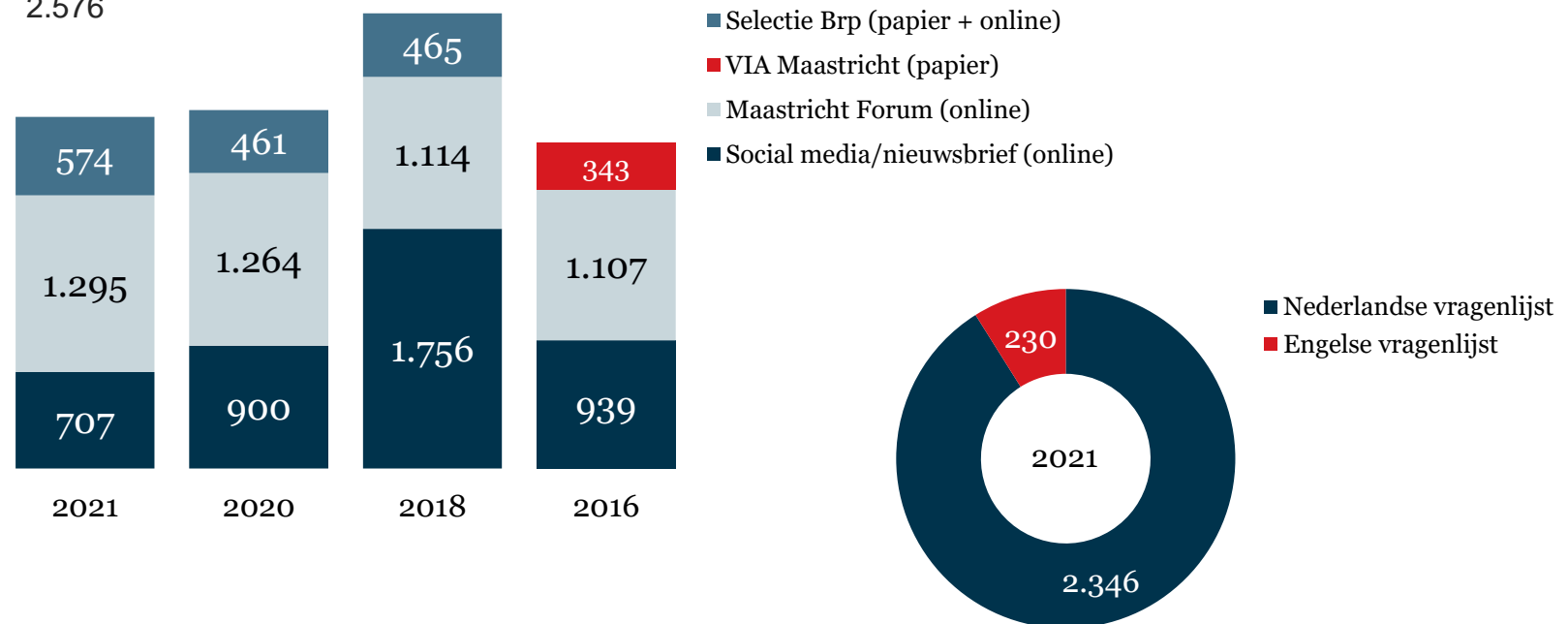
	Abs	%
In loondienst	200	36%
Zelfstandig ondernemer	100	10%
Huisvrouw/ -man	100	19%
Student/ scholier	0	0%
Werkloos/ arbeidsongeschikt	100	19%
Gepensioneerd	100	17%
Begrijpt Nederlandstalige informatie niet*	0	0%
Begrijpt Nederlandstalige informatie*	500	100%
Centrum	0	8%
Zuid-West	0	2%
West	200	41%
Noord-West	0	0%
Oost	100	13%
Noord-Oost	0	0%
Zuid-Oost	200	36%

\* Inwoners voor wie Nederlands geen moedertaal is, is gevraagd of Informatie voor hen begrijpelijk als het in het Nederlands wordt aangeboden.

# Verantwoording



Opdrachtgever	Gemeente Maastricht
Onderzoekspopulatie	Inwoners gemeente Maastricht van 18 jaar e.o. (N=106.000)
Onderwerp	Mediaconsumptie
Methodiek	Mixed mode: online en papier
Veldwerkperiode	30 september en 4 november 2021
Uitzet	Social media (Facebook en nieuwsbrief), Maastricht Forum en BRP-selectie (1.750 personen)
Respons	2.576



## Weging en representativiteit

De respons (n=2.567) is getoetst op representativiteit, waarbij is gekeken naar de verdeling op geslacht, leeftijd en wijk. Onderstaande tabel 1 toont zowel de populatieverdeling als de respons per methode van dataverzameling: jongeren zijn ondervertegenwoordigd in de respons. De laatste kolom toont het resultaat na weging en deze laat zien dat deze een representatieve afspiegeling vormt van de totale populatie van 18-plussers in Maastricht.

Kenmerken	Populatie 18+	Respons				Na weging
		Maastricht Forum	Social media	Brp-selectie	Totaal	
Man	47%	57%	42%	47%	50%	47%
Vrouw	53%	43%	57%	53%	49%	53%
Anders	--	0%	1%	0%	1%	0%
<30 jaar	29%	3%	14%	0%	6%	29%
30-44 jaar	18%	10%	20%	15%	14%	17%
44-54 jaar	14%	11%	9%	12%	11%	14%
55-64 jaar	15%	23%	16%	22%	22%	15%
65-74 jaar	14%	30%	17%	25%	25%	14%
75-plus	11%	13%	8%	21%	13%	11%
Onbekend	--	10%	16%	4%	11%	0%
Centrum	17%	19%	19%	17%	18%	16%
Zuid-West	7%	10%	5%	9%	9%	7%
West	30%	24%	24%	28%	25%	29%
Noord-West	2%	1%	1%	2%	1%	2%
Oost	25%	18%	16%	17%	17%	24%
Noord-Oost	2%	2%	1%	2%	2%	2%
Zuid-Oost	17%	15%	14%	20%	16%	16%
Onbekend	--	11%	20%	5%	12%	5%





Team

# Onderzoek & Statistiek

Heeft u vragen of opmerkingen over deze rapportage?

De onderzoeker(s) van O&S staan u graag te woord:

Huub Boom

(043) 350 44 87

[huub.boom@maastricht.nl](mailto:huub.boom@maastricht.nl)

# BIJLAGEN



# TABELLEN

## JAARBEREIK [tenminste een paar keer per jaar]

%	TOTAAL	Leeftijd						TOTAAL [excl. EN]
		<25	25-39	40-54	55-64	65-74	75+	
E-mail	98%	98%	99%	100%	100%	99%	92%	98%
WhatsApp	95%	98%	99%	98%	98%	92%	75%	94%
Facebook	82%	95%	95%	85%	76%	64%	54%	77%
Twitter	33%	45%	47%	34%	29%	11%	9%	27%
Youtube	88%	98%	98%	94%	87%	78%	50%	85%
Instagram	61%	92%	84%	60%	48%	26%	19%	53%
LinkedIn	56%	59%	79%	65%	52%	24%	11%	50%
Limburger.nl	72%	60%	66%	71%	77%	80%	81%	79%
1Limburg.nl	68%	41%	69%	77%	73%	75%	65%	76%
Maastrichtnet.nl	26%	13%	17%	27%	36%	42%	35%	30%
RTVMaastricht.nl	70%	75%	74%	69%	64%	65%	66%	63%
watisloosinmestreech.nl	40%	33%	38%	49%	50%	37%	29%	47%
online buurtcommunities	27%	20%	18%	34%	33%	34%	25%	32%
L1 TV	63%	28%	41%	69%	82%	92%	91%	76%
TV Maastricht	63%	33%	44%	65%	79%	85%	89%	70%
De Limburger	63%	36%	53%	61%	74%	82%	83%	72%
VIA Maastricht	45%	14%	23%	42%	62%	76%	77%	55%
De Observant	23%	25%	27%	18%	20%	22%	21%	20%
Week in week uit	22%	2%	17%	26%	31%	33%	25%	24%
Buurtbladen	47%	20%	36%	52%	58%	65%	60%	55%
Zuiderlucht	11%		4%	12%	15%	25%	19%	14%
Chapeau Magazine	24%	5%	11%	30%	33%	37%	38%	29%
Citymagazine Maastricht	9%		3%	13%	10%	15%	16%	11%
Kwiek	12%		1%	2%	5%	39%	51%	16%
News in English	29%	54%	47%	23%	12%	10%	12%	11%
Thuis in Maastricht	25%	9%	17%	29%	33%	37%	32%	31%
Online raadsvergaderingen	7%	3%	6%	9%	10%	10%	6%	9%

# TABELLEN

## MAANDBEREIK [tenminste 1 keer per maand]

%	TOTAAL	Leeftijd						TOTAAL [excl. EN]
		<25	25-39	40-54	55-64	65-74	75+	
E-mail	97%	98%	99%	100%	99%	98%	89%	97%
WhatsApp	95%	98%	99%	98%	97%	91%	74%	94%
Facebook	79%	85%	94%	82%	74%	61%	52%	74%
Twitter	24%	31%	34%	27%	20%	7%	7%	18%
Youtube	76%	92%	89%	78%	71%	61%	37%	70%
Instagram	55%	92%	75%	54%	40%	22%	18%	47%
LinkedIn	47%	54%	68%	56%	41%	17%	9%	42%
Limburger.nl	56%	35%	44%	57%	65%	73%	76%	65%
1Limburg.nl	54%	28%	50%	64%	59%	61%	57%	63%
Maastrichtnet.nl	13%	2%	3%	13%	21%	27%	21%	15%
RTVMaastricht.nl	54%	71%	57%	50%	45%	48%	54%	44%
watisloosinmestreech.nl	31%	18%	27%	38%	41%	31%	26%	37%
online buurtcommunities	20%	14%	12%	27%	25%	27%	20%	25%
L1 TV	38%	7%	15%	37%	54%	67%	78%	47%
TV Maastricht	39%	19%	19%	36%	53%	61%	75%	43%
De Limburger	48%	20%	30%	45%	65%	73%	81%	58%
VIA Maastricht	33%	9%	9%	25%	50%	66%	73%	41%
De Observant	10%	13%	10%	10%	7%	8%	9%	8%
Week in week uit	9%	2%	3%	9%	14%	18%	13%	10%
Buurtbladen	30%	9%	16%	33%	41%	48%	49%	36%
Zuiderlucht	3%			2%	5%	9%	4%	4%
Chapeau Magazine	5%		1%	5%	6%	8%	11%	6%
Citymagazine Maastricht	3%		1%	2%	3%	5%	8%	3%
Kwiek	4%			1%	2%	15%	18%	6%
News in English	22%	46%	43%	17%	4%	2%	2%	4%
Thuis in Maastricht	11%	2%	7%	12%	14%	18%	14%	13%
Online raadsvergaderingen	3%		2%	4%	4%	2%	3%	3%

# TABELLEN

## WEEKBEREIK [tenminste 1 keer per week]

%	TOTAAL	Leeftijd						TOTAAL [excl. EN]
		<25	25-39	40-54	55-64	65-74	75+	
E-mail	96%	98%	98%	99%	98%	96%	86%	96%
WhatsApp	94%	97%	98%	98%	96%	90%	71%	93%
Facebook	76%	83%	89%	80%	71%	58%	50%	71%
Twitter	18%	28%	22%	22%	17%	6%	4%	14%
Youtube	58%	76%	75%	58%	48%	39%	22%	51%
Instagram	51%	89%	71%	49%	34%	17%	12%	42%
LinkedIn	33%	39%	46%	42%	27%	12%	5%	27%
Limburger.nl	45%	14%	30%	46%	60%	67%	74%	56%
1Limburg.nl	41%	19%	32%	51%	49%	51%	52%	50%
Maastrichtnet.nl	7%		1%	6%	11%	16%	17%	9%
RTVMaastricht.nl	40%	60%	42%	35%	30%	35%	46%	30%
watisloosinmestreech.nl	22%	18%	15%	28%	29%	24%	17%	27%
online buurtcommunities	13%	5%	7%	17%	20%	18%	15%	16%
L1 TV	27%	3%	4%	23%	40%	52%	68%	34%
TV Maastricht	28%	14%	9%	24%	38%	46%	64%	32%
De Limburger	42%	9%	19%	38%	61%	71%	80%	52%
VIA Maastricht	26%	2%	6%	17%	38%	56%	67%	33%
De Observant	4%	9%	2%	4%	4%	4%	5%	3%
Week in week uit	5%	2%	1%	4%	8%	10%	9%	5%
Buurtbladen	18%	7%	5%	20%	24%	33%	35%	22%
News in English	20%	43%	39%	14%	3%	1%	1%	2%
Thuis in Maastricht	5%		2%	7%	7%	10%	7%	6%
Online raadsvergaderingen	0%			1%	1%	1%		1%

\* Tweewekelijks, na iedere Raadsvergadering

# TABELLEN

## DAGBEREIK [tenminste 1 keer per dag]

%	TOTAAL	Leeftijd						TOTAAL [excl. EN]
		<25	25-39	40-54	55-64	65-74	75+	
E-mail	89%	93%	90%	94%	92%	85%	74%	88%
WhatsApp	88%	93%	98%	91%	90%	81%	56%	86%
Facebook	60%	56%	70%	69%	61%	48%	39%	59%
Twitter	11%	17%	13%	14%	10%	3%	2%	8%
Youtube	25%	45%	40%	20%	14%	8%	6%	19%
Instagram	39%	81%	58%	33%	22%	9%	6%	31%
LinkedIn	14%	15%	19%	20%	11%	4%	2%	12%
Limburger.nl	30%	4%	10%	26%	44%	56%	65%	37%
1Limburg.nl	22%	13%	10%	30%	31%	29%	28%	28%
Maastrichtnet.nl	2%		0%	2%	2%	5%	6%	2%
RTVMaastricht.nl	16%	15%	18%	13%	11%	16%	23%	11%
watisloosinmestreech.nl	9%	10%	5%	12%	13%	10%	6%	11%
online buurtcommunities	6%	1%	3%	8%	10%	9%	6%	7%
L1 TV	13%		2%	8%	20%	25%	44%	17%
TV Maastricht	12%	2%	5%	7%	14%	21%	38%	14%
De Limburger	29%	1%	6%	22%	45%	61%	71%	37%
News in English	9%	16%	20%	7%	1%	0%		1%
Thuis in Maastricht	1%		0%	2%	1%	2%	1%	1%

# TABELLEN

## Meest ACTUELE bronnen voor nieuws uit Maastricht (% genoemd in Top 3)

kolom %	TOTAAL	Leeftijd						TOTAAL [excl. EN]
		<25	25-39	40-54	55-64	65-74	75+	
De Limburger	58%	42%	46%	57%	67%	73%	77%	68%
1Limburg	42%	43%	48%	55%	39%	30%	26%	46%
L1	40%	17%	32%	45%	50%	49%	52%	49%
RTV Maastricht	48%	62%	55%	41%	43%	41%	49%	42%
VIA Maastricht	20%	1%	10%	16%	29%	39%	37%	24%
Wat is loos in Mestreech	25%	29%	28%	31%	28%	18%	9%	30%
News in English	22%	56%	43%	14%	3%	1%	1%	4%
Buurtbladen	16%	14%	9%	18%	20%	23%	19%	17%
Online buurtcommunity	6%	9%	8%	5%	5%	5%	3%	5%

## Meest BETROUWBARE bronnen voor nieuws uit Maastricht (% genoemd in Top3)

kolom %	TOTAAL	Leeftijd						TOTAAL [excl. EN]
		<25	25-39	40-54	55-64	65-74	75+	
De Limburger	61%	46%	59%	57%	68%	72%	72%	71%
1Limburg	40%	34%	41%	54%	38%	32%	24%	46%
L1	48%	29%	46%	53%	56%	54%	48%	58%
RTV Maastricht	53%	70%	57%	50%	47%	43%	49%	47%
VIA Maastricht	18%	6%	6%	14%	23%	35%	39%	21%
Wat is loos in Mestreech	16%	9%	14%	23%	22%	14%	12%	19%
News in English	21%	50%	41%	14%	3%	0%	0%	1%
Buurtbladen	13%	17%	6%	10%	17%	21%	18%	14%
Online buurtcommunity	5%	9%	3%	4%	4%	5%	4%	4%